

# DAFA RooFoil 230 MH™ undertagsdug

DAFA RooFoil 230 MH indgår i DAFA AirVent System og er en stærk diffusionsåben dug, der anvendes som undertag.

## Garanti.

DAFAs funktions- og produktgaranti dækker i 30 år. Det betyder, at DAFA påtager sig alle omkostninger ved levering, udtagning og montering af de DAFA undertagsprodukter, der indgår i konstruktionen.

## Anvendelse

Som undertag anvendes DAFA RooFoil 230 MH som selv bærende banevare i såvel ventilerede som ikke-ventilerede tagkonstruktioner med en hældning over 15°.

## Materialet

DAFA RooFoil 230 MH er en 3-lags dug fremstillet med en kombination af PP-væv og folie med høj rivestyrke. Dugen er diffusionsåben med en  $S_d$ -værdi på ca. 0,02 m. Dugen har en rød overflade med stiplede linjer i begge sider for markering af overlæg.

Den fugtabsorberende filt på bagsiden, kan optage og midlertidigt oplagre hele 720 g kondensvand pr. m<sup>2</sup>. Det giver sikkerhed for effektiv tørring og bidrager til, at der opstår færre kondens- og fugtproblemer i den kolde årstid.

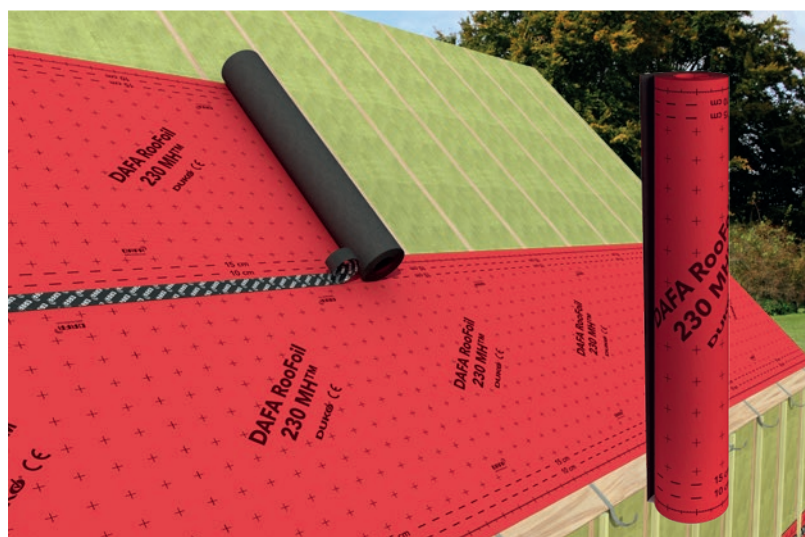
## Leveringsstørrelser

DAFA RooFoil 230 MH leveres i ruller med en bredde på hhv. 1,1 m og 1,5 m med en længde på 50 m.

## Kvalitet og miljø

DAFA RooFoil 230 MH er CE-mærket efter EU standard DS/EN 13859-1:2010, DS/EN 13859-2:2010.

DAFA RooFoil 230 MH er en deklareret vare i Supply Chain Declaration Portal for Nybyggeri generation 4.



## Tekniske specifikationer

Navn	Metode	Enhed	Resultat
Rullelængde	EN 1848-2	m	≥50
Rullebredde	EN 1848-2	m	1,1 og 1,5 +1,0 / -0,4%
Vægt	EN 1849-2	g/m <sup>2</sup>	230 ± 10
Brandklassifikation	EN 13501-1	Class	E
Rivestyrke langs/tværs	EN 12310-1	N	300 ± 15 / 340 ± 20
Brudforlængelse langs/tværs	EN 12311-1	%	55 / 70 ± 15
Trækstyrke langs/tværs	EN 12311-1	N/50 mm	680 / 600 ± 20
$S_d$ værdi	EN 1931, DIN EN ISO 12572	Sd m	0.02
Vandtæthed	EN 1928 (A)	Class	W1
Temperaturbestandighed		°C	-40 til +100
Eksponeringsstid			Maks. 12 uger
Varenummer (1,1 m / 1,5 m)			620026567 / 620026568
EAN nummer (1,1 m / 1,5 m)			5705636422213 / 5705636422220
DB nummer (1,1 m / 1,5 m)			1822501 / 1822505
DUKO-klasse			MH ; H

## LCA beregning

Produkt	Enhed	GWP-total (A1-A3)
DAFA RooFoil 230 MH	kg CO <sub>2</sub> eq./m <sup>2</sup>	0,994

Nyhed



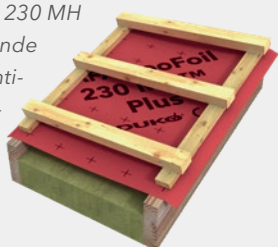
Hent EPD på DAFA RooFoil 230 MH på vores hjemmeside: [www.dafa-build.com/dk/epd](http://www.dafa-build.com/dk/epd) eller scan QR koden

# DAFA RooFoil 230 MH™

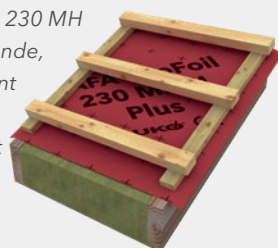
## Undertagskonstruktioner

DAFA RooFoil 230 MH er diffusionsåben og dermed velegnet som undertag i såvel ventilerede som ikke-ventilerede tagkonstruktioner.

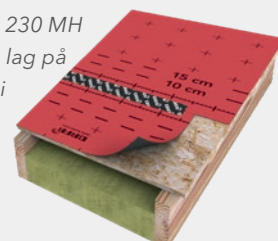
DAFA RooFoil 230 MH som selv bærende undertag i ventileret konstruktion



DAFA RooFoil 230 MH som selv bærende, diffusionsåbent undertag i ikke-ventileret konstruktion



DAFA RooFoil 230 MH som tættende lag på fast undertag i ventileret konstruktion



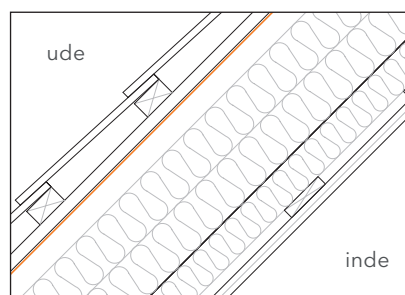
**DUKO** ✓

DAFA AirVent undertags folier er klassificeret af DUKO, der er en frivillig ordning for klassifikation af undertage i forhold til anvendelsen.

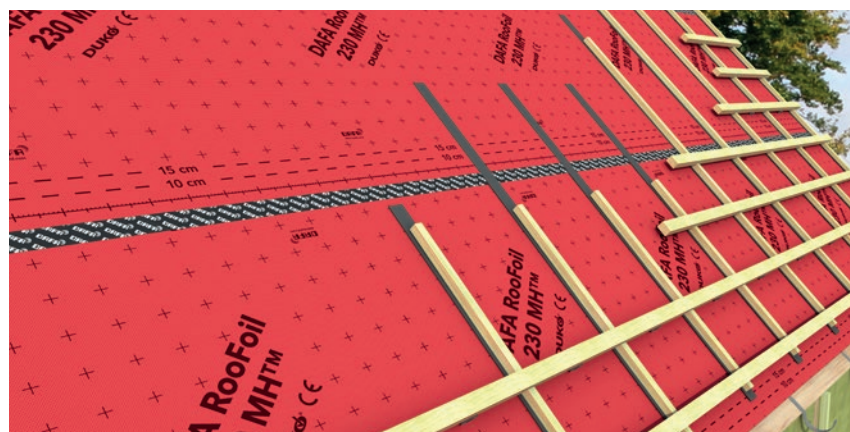
## Udførelse

Monteringen af DAFA RooFoil 230 MH kan udføres i fugtigt vejr. Max. eksponeringstid er 12 uger. Da DAFA RooFoil 230 MH er diffusionsåben, kan der isoleres helt ud til dugen. DAFA RooFoil 230 MH udrulles med produktnavnet udad med min. 150 mm overlæg. Samlinger kan tapes helt tæt med DAFA UV tape. DAFA RooFoil 230 MH er hverken trædesikkert eller faldsikkert.

Download montagevejledning på [dafa-build.com](http://dafa-build.com)



DAFA RooFoil 230 MH anvendt som undertag med ventilation mellem isolering og undertag.



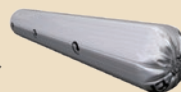
DAFA RooFoil 230 MH monteres med min. 150 mm overlæg, og frie samlinger kan tapes med DAFA UV tape.

## DAFAs egne tilbehørsprodukter anbefales



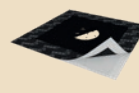
### DAFA UV tape

UV bestandig tape med maksimal klæbeevne.



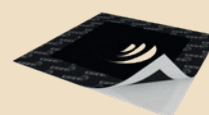
### DAFA uni. udendørsklæb

En specielt sammensat klæb med en fremragende klæbeevne.



### DAFA UV kabelmanchet

Helt tæt ved gennemføring af kabler eller el-dåser.



### DAFA UV rørmanchet

Helt tæt ved gennemføring af runde eller firkantede rør.

DAFA AirVent System omfatter et stort program af tilbehør til DAFA RooFoil 230 MH, som er specialprodukter, der letter vanskelige detaljer og sikrer helt tæt udførelse. Se mere på [www.dafa-build.com/dk/airvent](http://www.dafa-build.com/dk/airvent)

