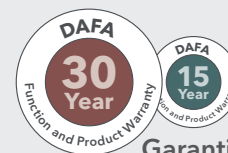


# DAFA Xtream folielim

DAFA Xtream folielim er en del av DAFA AirStop System



**Garanti.**

Valget av folie avgjør om DAFAs funksjons- og produktgaranti dekker i 15 eller 30 år. Alle tilbehørsproduktene følger den valgte foliens garantiperiode.

## Anvendelse

DAFA Xtream folielim brukes til å lage lufttette skjøter mellom HiFoil fuktadaptiv dampspærre og fuktsperre / bygningsdeler med sugende underlag som på puss, betong eller ubehandlet tre. DAFA Xtream folielim overholder de innstrammede kravene i det gjeldende bygningsreglementet til skjøting av dampspærrefolie, og er godkjent til DIN 4108 på bygningers klimaskjerm.

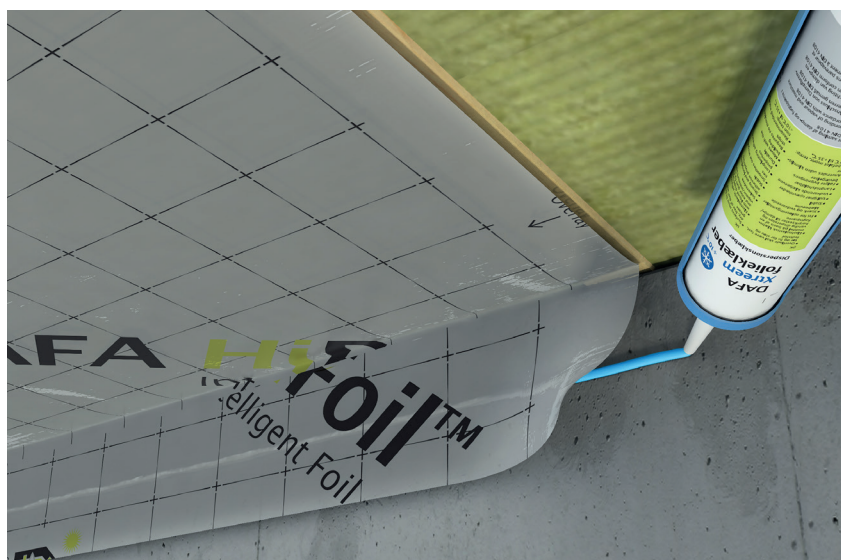
DAFA Xtream folielim utligner ujevnheter, følger bygningens bevegelser og er til og med langtidsholdbart.

## Produktfordele

- Montering ned til -10 °C
- Sterk og varig klebeevne
- Brukes uten presselister
- Stabil
- Utligner ujevnheter
- Langtidsholdbar
- Følger bygningens bevegelse
- Testet ved Teknologisk Institut
- Eurofins sertifisering A+

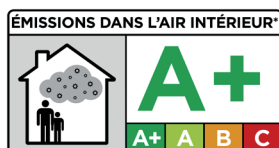
## Materiale

Produktet består av et elastoplastisk klebemiddel på basis av en vannholdig dispersjon. Produktet inneholder ingen oppløsningsmidler og kan på grunn av sin gode klebeevne brukes uten presselister.



Type: Tube 310 ml,  
20 stk. per kartong.

Rekkeevne:  
Ca. 7 lpm. per tube ved 8 mm  
limstreng.



DAFA Xtream folielim er inkludert i Nordic Ecolabellings database for byggevarer, som kan brukes i Svanemerket konstruksjon.

Dimension	DAFA varenr.	EAN nr.	DB nr.
310 ml. tube	620026593	5705636422404	1823013

# DAFA Xtream folielim

## Tekniske spesifikasjoner

Tekniske spesifikasjoner for Xtream folielim	
Konsistens	Deigaktig
Temperaturbestandighet	-20 °C til +80 °C
Monteringstemperatur	-10 °C til +40 °C
Oppbevaring	12 måneder, hvis uåpnet og oppbevart tørt og frostfritt mellom +5 °C og +25 °C. Unngå direkte sollys.
Farge	Hvit

### Utførelse

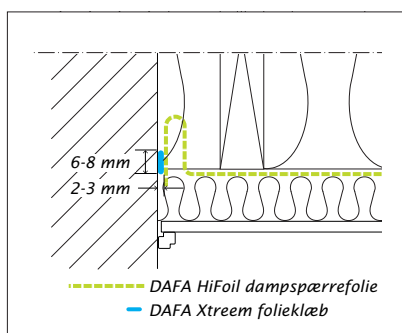
Overflaten som limet påføres, skal være fast og tørr og fri for støv og fettstoff. Det er viktig at underlaget er sugende, som puss, sement, ubehandlet tre.

Klebmiddelet skal påføres i strenger med en tykkelse på minst 6-8 mm, og umiddelbart etter festes HiFoil-dampsperran forsiktig på det våte limet.

Limet må ikke trykkes helt flatt. Det skal ha en tykkelse på minst 2-3 mm etter at dampsperran er trykket på plass. Dampsperran må ikke monteres stramt, slik at limet belastes. I stedet monteres dampsperran med en avlastnings Brett eller en list som gir et konstant trykk mot limet.

Anbefalt monteringsstemperatur:  
-10 °C til +40 °C

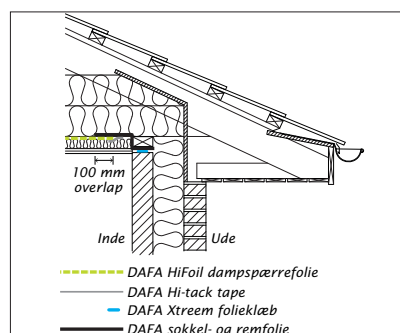
Det anbefales å teste prosedyren før en påfører limet på et større areal.



Dampsperran monteres med en avlastnings Brett mot øvrige konstruksjoner, slik at DAFA Xtream folielim ikke belastes.

### Transport, levering og oppbevaring

DAFA Xtream folielim leveres i en kasse med 20 stk. per kasse. Limet skal oppbevares tørt og frostfritt mellom +5 °C og +25 °C, og beskyttes mot direkte sollys. Hvis limet er uåpnet, kan det oppbevares i opptil 12 måneder.



DAFA Xtream folielim kan med fordel brukes til tetning ved klemte skjøter.

