



DAFA DiFoil™

DAFA DiFoil indgår i DAFA AirStop System og er en diffusionsåben dampbremse, der anvendes til forebyggelse af råd, svamp og skimmelvækst primært i ydervægge og loftkonstruktioner. Dampbremsen tillader periodisk forekommende kondensfugt at vandre fra dugens ene side til den anden, men er dog samtidig tæt nok til at bremse et normalt dampptryk.

Garanti

DAFAs funktions- og produktgaranti dækker i 30 år. Det betyder, at DAFA påtager sig alle omkostninger ved levering, udtagning og montering af de produkter, der indgår i konstruktionen.

Anvendelse

Anvend DAFA DiFoil dampbremse til varmeisolerede bygningsdele, hvor der er risiko for sommerkondens eller anden opfugtning på den udvendige side af dampbremsen. Eksempelvis kan velisolerede konstruktioner udsat for direkte sol i sommerperioder opnå så stor temperaturforskel udefra og indefter, at der er risiko for kondens på dampbremsen. Dette er et typisk fænomen i sommerhuse der i perioder står tomme.

Materialet

DAFA DiFoil består af Polyethylen (PE) banevare belagt med fugtabsorberende Polypropylen (PP) fliesdug. Materialet tåler direkte sollys i max. 3 mdr. og må ikke udsættes for direkte kontakt med træimpregnering tilsat opløsningsmidler.

DAFA DiFoil er en deklareret vare i Supply Chain Declaration Portal for Nybyggeri generation 4.

Læs mere på dafa-build.com/dk/airstop



Kvalitetssikring

DAFA DiFoil er CE-mærket efter EU standard EN 13984.

Nyhed



Hent EPD på DAFA DiFoil her: www.dafa-build.com/dk/epd eller scan QR koden



Efter en korrekt fugtteknisk vurdering af konstruktionen kan DAFA DiFoil være med til at sikre mod skimmel, svamp og råd.

Tekniske specifikationer

| | |
|---------------------|---------------|
| Længde | 50 m |
| Banebredde | 1,5 m |
| Rullebredde | 1,5 m |
| Damp tæt i sd-værdi | Ca. 2 m |
| Brandklasse | E |
| Farve | Hvid |
| DAFA nr. | 620026579 |
| EAN nr. | 5705636422305 |
| DB nr. | 1822985 |

LCA beregning

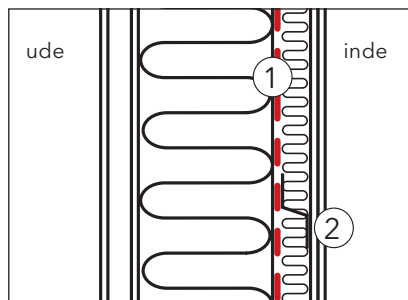
| Produkt | Enhed | GWP-total (A1-A3) |
|------------------------|---------------------------|-------------------|
| DAFA DiFoil dampbremse | kg CO2 eq./m ² | 0,642 |

DAFA DiFoil™

Udførelse

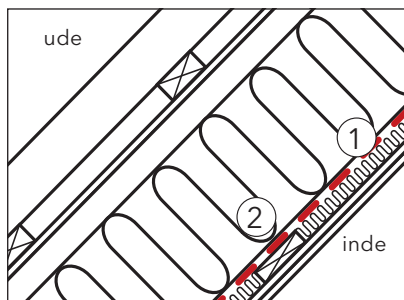
Dampbremsen må max. placeres 1/3 inde i det totale varmeisoleringslag målt fra varmeste side af isoleringslag. Underlag for loftsbeklædning kan monteres uden på dampbremse i dimension, således el-installationer o.lign. kan trækkes uden alt for mange gennembrydninger.

Ved fastgørelse af DAFA DiFoil på sugende underlag, eks. på puds, beton eller ubehandlet træ, anvendes DAFA folieklæb.



Principløsning - let ydervæg i stål.

1. DAFA DiFoil hæftes med dobbeltklæbende tape til underlag af stål.
2. Evt. monteres z-profiler med plads til el m.v.



Principløsning - Skråvæg i stål.

1. DAFA DiFoil hæftes med hæfteklammer til underlag af træ
2. Evt. forskalles med plads til m.v.

Projektering

Ved projektering af utraditionelle og alternative konstruktioner, bør der altid foretages en vurdering af fugtforhold og konstruktion for valg af rigtig dampspærre.

Tæthed

DAFA DiFoil dampbremse tilhører typen af diffusionsåbne dampbremsere med en sd-værdi på ca. 2 m.

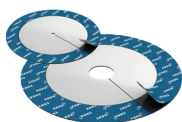
Sd-værdiens omregningsfaktor til z-værdi er ca. 5,7.

Læs mere på www.dafa-build.com

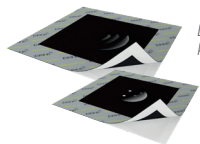


Monteres med overlæg på min. 100 mm og tapes med DAFA Hi-tack tape. Samlinger, gennembrydninger og tilslutninger skal altid udføres med fast underlag.

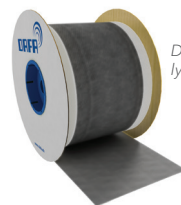
Et udvalg af øvrige produkter i DAFA AirStop System



DAFA renoveringskraver



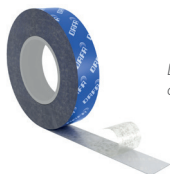
DAFA Hi Tack® kabelkrave



DAFA Duo Foil lysningsfolie



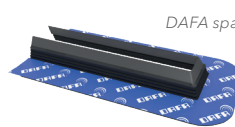
DAFA Hi-tack® dampspærretape



DAFA dobbeltklæbende dampspærretape



DAFA folieklæb



DAFA spærfodskrave



DAFA PE lysningsfolie

07/2024

