



DAFA DiFoil™

DAFA DiFoil inngår i DAFA AirStop System, og er en diffusjonsåpen dampsperre som brukes til forebygging av råte, sopp og muggvekst primært i ytterveggene og takkonstruksjoner. Dampsperran tillater periodisk forekommende kondensfukt å vandre fra dukens ene side til den andre, men er samtidig tett nok til å bremse et normalt damptrykk.

Garanti.

DAFAs funksjons- og produktgaranti dekker i 30 år. Det betyr at DAFA påtar seg alle omkostninger ved levering, uttaking og montering av produktene som inngår i konstruksjonen.

Bruksområde

Bruk dampsperran til varmeisolerte bygningsdeler der det er risiko for sommerkondens eller annen fukt på utsiden av dampsperran. For eksempel kan velisolerte konstruksjoner som er utsatt for direkte sol i sommerperioder, oppnå så stor temperaturforskjell fra utsiden og inn, at det er risiko for kondens på dampsperran. Dette er et typisk fenomen i hytter som står tomme i perioder.

Materialet

DAFA DiFoil består av banevare av polyetylen (PE) belagt med fuktabsorberende fiberduk av polypropylen (PP). Materialet tåler direkte sollys i maks. 3 mnd. og må ikke utsettes for direkte kontakt med treimpregnering tilsatt løsemidler.

DAFA DiFoil er registrert i databasen for byggeprodukter som kan brukes i svanemerkede bygg.



Med DAFA DiFoil som dampsperre i bygningsdeler som ligger i solen og konstruksjoner med risiko for byggefukt, sikres bygget effektivt mot mugg, sopp og råte.

Nyhet



Last ned EPD på DAFA DiFoil her:
www.dafa-build.com/dk/epd
 eller scan QR koden



Kvalitetssikring

DAFA DiFoil er CE-merket etter EU-standard EN 13984

Tekniske spesifikasjoner

Lengde	50 m
Banebredde	1,5 m
Valsebredde	1,5 m
Damptetthet i sd-verdi	ca. 2 m
Brannklasse	E
Farge	Hvid
DAFA nr	620026579
EAN nr	5705636422305
NOBB nr	50225658

LCA beregning

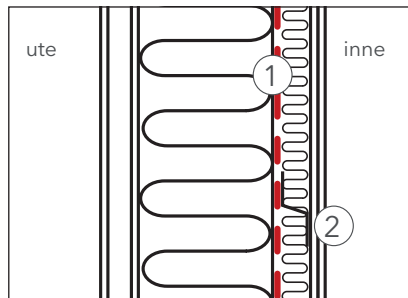
Produkt	Enhet	GWP-total (A1-A3)	GWP-total (Hele Systemet)
DAFA DiFoil	kg CO2 eq./m ²	0,642	0,699

DAFA DiFoil™

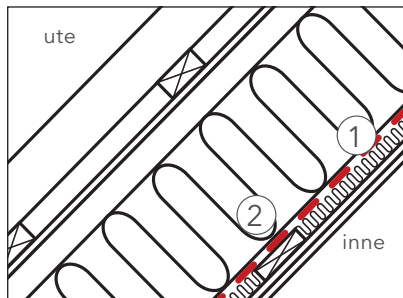
Utførelse

Dampsperran må maks. plasseres 1/3 inne i det totale varmeisoleringslaget målt fra varmeste side av isoleringslaget. Underlag for takbekledning kan monteres utenpå dampsperran i dimensjon, slik at el-installasjoner o.l. kan trekkes uten altfor mange gjennombrytninger.

Ved festing av DAFA DiFoil på sugende underlag, f.eks. på puss, betong eller ubehandlet tre, brukes DAFA foliekleber.



Prinsipløsning - lett yttervegg i stål.
1. DAFA DiFoil festes med dobbeltsidig tape til underlag av stål.
2. Ev. monteres z-profiler med plass til el m.m.



Prinsipløsning - skråvegg i takkonstruksjon av tre.
1. DAFA DiFoil festes med stifter til underlag av tre.
2. Ev. forskales med plass til el m.m.

Prosjektering

Ved prosjektering av utradisjonelle og alternative konstruksjoner, bør det alltid foretas en vurdering av fuktforhold og konstruksjon for valg av riktig dampsperraløsning.

Tetthet

DAFA DiFoil tilhører en diffusjonsåpen dampsperrtype (dampbremse). Med en sd-verdi på ca. 2 m

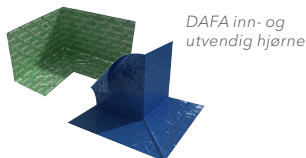
SD-verdiens omregningsfaktor til z-verdi er ca. 5,7.

Les mer på www.dafa-build.com

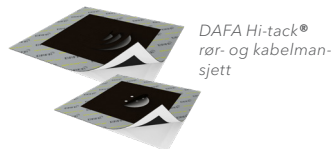


Monteres med overlegg og tapes med DAFA Hi-tack tape på den glatte siden, altså motsatt av tekstsiden.

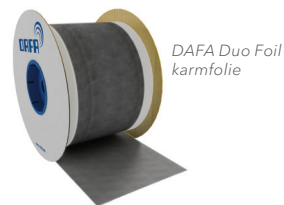
Et utvalg av produkter i DAFA AirStop System



DAFA inn- og utvendig hjørne



DAFA Hi-tack® rør- og kabelman-sjett



DAFA Duo Foil karmfolie



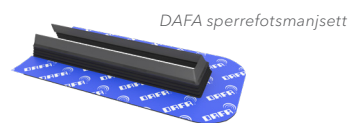
DAFA Hi-tack® dampsperrtape



DAFA dobbeltsidig dampsperrtape



DAFA foliekleber



DAFA sperrefotsmanjsett



DAFA PE karmfolie

09/2023

