



DAFA RooFoil 230 MH™

DAFA RooFoil 230 MH inngår i DAFA AirVent System, og er en sterk diffusjonsåpen duk som brukes som undertak.

Garanti.

DAFAs funksjons- og produktgaranti dekker i 30 år. Det betyr at DAFA påtar seg alle omkostninger ved levering, uttakning og montering av produktene som inngår i konstruksjonen.

Bruksområde

Som undertak brukes DAFA RooFoil 230 MH som selv bærende banevare i både ventilerte og ikke-ventilerte takkonstruksjoner med en helling på over 15°.

Materialet

DAFA RooFoil 230 MH er en 3-lags duk fremstilt med en kombinasjon av PP-vev og folie med høy strekkfasthet. Duken er diffusjonsåpen med en Sd-verdi på ca. 0,02 m.

Den fuktabsorberende filteren på baksiden kan absorbere og midlertidig lagre så mye som 720 g kondensert vann pr. m². Det sikrer effektiv tørking og bidrar til at det oppstår færre kondens- og fuktproblemer i den kalde årstiden.

Leveringsstørrelser

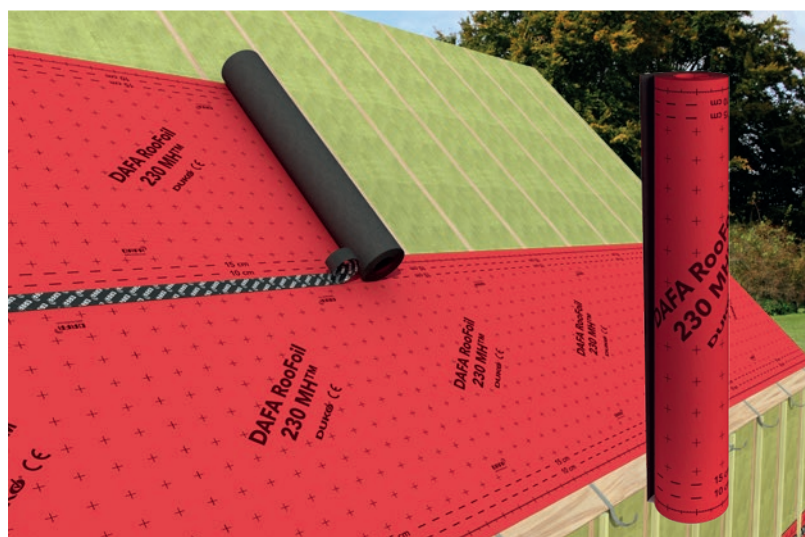
DAFA RooFoil 230 MH leveres i ruller med en bredde på 1,5 m, 1,1 m og en lengde på 50 m.

Produktfordel

DAFA RooFoil 230 MH undertag er registrert i databasen for byggeprodukter som kan brukes i svanemerkede bygg.

Kvalitetssikring

DAFA RooFoil 230 MH er CE-merket etter EU-standard EN 13859-1.



Tekniske spesifikasjoner

| Navn | Metode | Enhed | Resultat |
|------------------------------|---------------------------|------------------|-------------------------------|
| Rullelengde | EN 1848-2 | m | ≥50 |
| Valsebredde | EN 1848-2 | m | 1,1 og 1,5 +1,0 / -0,4% |
| Vekt | EN 1849-2 | g/m ² | 230 ± 10 |
| Brannklassifisering | EN 13501-1 | Klasse | E |
| Rivestyrke langs/tvers | EN 12310-1 | N | 300 ± 15 / 340 ± 20 |
| Bruddforlengelse langs/tvers | EN 12311-1 | % | 55 / 70 ± 15 |
| Slitstyrke langs/tvers | EN 12311-1 | N/50 mm | 680 / 600 ± 20 |
| S _d verdi | EN 1931, DIN EN ISO 12572 | Sd m | 0.02 |
| Vantetthet | EN 1928 (A) | Klasse | W1 |
| Temperaturbestandighet | | °C | -40 til +100 |
| Eksponeringstid | | | Maks. 8 uger |
| DAFA varenr. (1,1 m / 1,5 m) | | | 620026567 / 620026568 |
| EAN nr (1,1 m / 1,5 m) | | | 5705636422213 / 5705636422220 |
| NOBB nr | | | 50830712 / 50752062 |
| DUKO-klasse | | | MH ; H |

LCA beregning

| Produkt | Enhed | GWP-total (A1-A3) | GWP-total (Hele Systemet) |
|---------------------|---------------------------------------|-------------------|---------------------------|
| DAFA RooFoil 230 MH | kg CO ₂ eq./m ² | 0,994 | 1,176 |

Nyhet



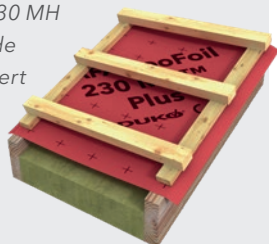
Last ned EPD på DAFA RooFoil 230 MH og 230 MH Plus her: www.dafa-build.com/dk/epd eller scan QR koden

DAFA RooFoil 230 MH™

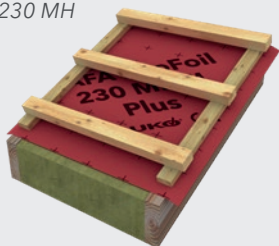
Undertakskonstruksjoner

DAFA RooFoil 230 MH er diffusjonsåpen og derfor velegnet som undertak i både ventilerte og ikke-ventilerte takkonstruksjoner.

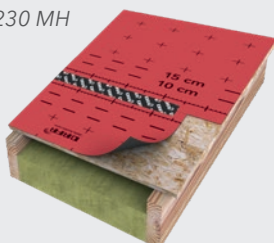
DAFA RooFoil 230 MH som selv bærende undertak i ventilert konstruksjon



DAFA RooFoil 230 MH som selv bærende, diffusjonsåpent undertak i ikke-ventilert konstruksjon



DAFA RooFoil 230 MH som selv bærende, diffusjonsåpent undertak i ikke-ventilert konstruksjon

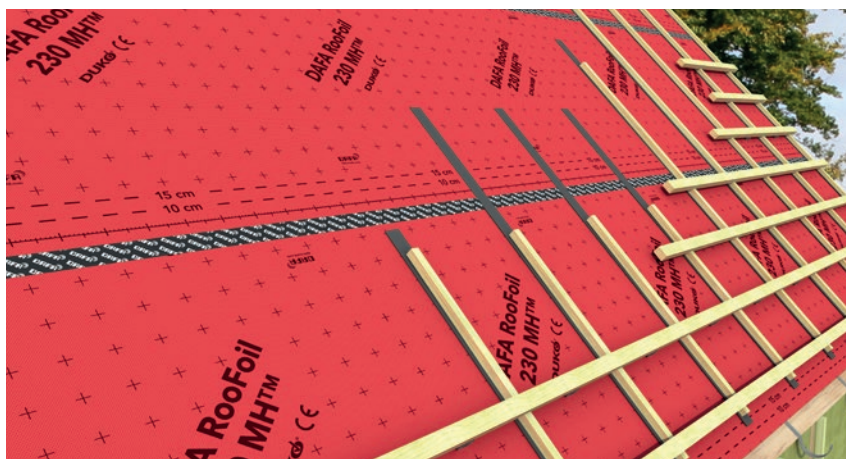
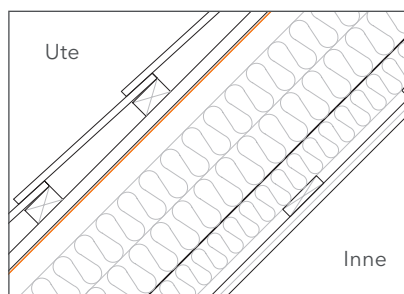


DUKO ✓

DAFA AirVent undertaksfolier er klassifisert av DUKO, som er en frivillig ordning for klassifisering av undertak i forhold til bruken.

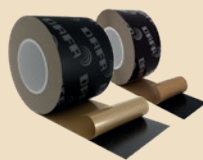
Utførelse

Monteringen av DAFA RooFoil 230 MH kan utføres i fuktig vær, men må ikke utføres i frostvær. Maks. eksponeringstid er 8 uker. Siden DAFA RooFoil 230 MH er diffusjonsåpen, kan den isoleres helt ut til duken. DAFA RooFoil 230 MH rulles ut med produktnavnet utover med minst 150 mm overlegg. Skjøter kan tapes helt tett med DAFA UV-tape. DAFA RooFoil 230 MH er verken tråssikker eller fallsikker.



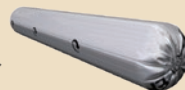
DAFA RooFoil 230 MH monteres med minst 150 mm overlegg, og løse skjøter tapes med DAFA UV tape.

DAFAs egne tilbehørsprodukter anbefales



DAFA UV tape

Klebebånd med maksimal klebeevne.



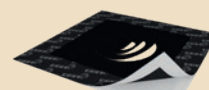
DAFA universell utendørslim

En spesielt sammensatt lim med en fremragende klebeevne.



DAFA UV kabelmansjett

Helt tett gjennomføring av kabler eller el-bokser.



DAFA UV rørmansjett

Helt tett gjennomføring av runde eller firkantede rør.

DAFA AirVent System omfatter et program av tilbehør til DAFA RooFoil 230 MH som er spesialprodukter som letter vanskelige detaljer og sikrer helt tett utførelse.

