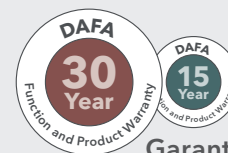


DAFA Xtream folieklæb

DAFA Xtream folieklæb indgår i DAFA AirStop System og sikrer en damptæt løsning i konstruktionen.



Garanti

Det er valget af folie, som afgør, om DAFAs funktions- og produktgaranti dækker i 15 eller 30 år. Alle tilbehørsprodukterne følger den valgte folies garantiperiode.

Anvendelse

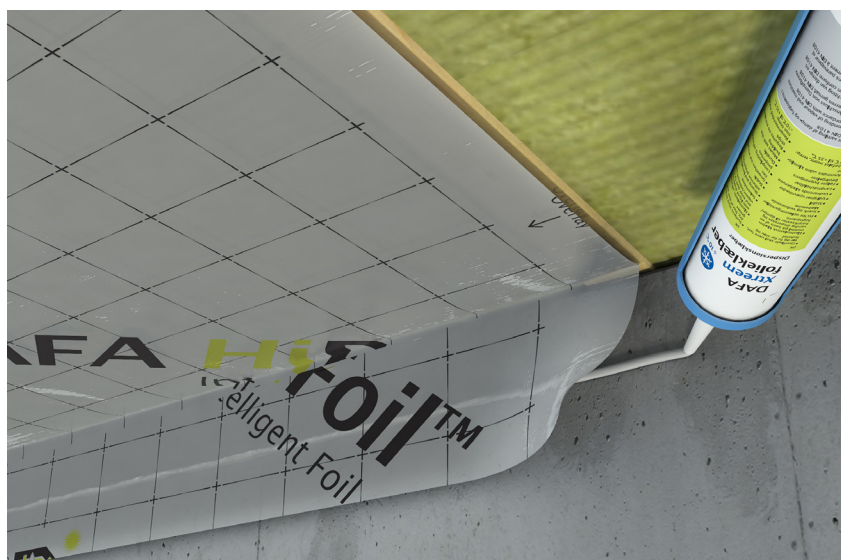
DAFA Xtream folieklæb anvendes til dannelse af lufttætte limninger mellem HiFoil fugtadaptive dampspærre og fugtspærre/bygningsdele med sugende underlag som f.eks. på puds, beton eller ubehandlet træ. DAFA Xtream folieklæb overholder de skærpede krav i det gældende bygningsreglement til samling af dampspærrefolie og er godkendt til DIN 4108 på bygningers klimaskærm. DAFA Xtream folieklæb udligner ujævnheder, følger bygningens bevægelser og er tilmed langtidsholdbar.

Produktfordele

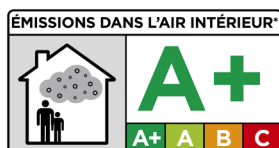
- Montage ned til -10 °C
- Stærk og vedvarende klæbeevne
- Anvendes uden presseliste
- Stabil
- Udligner ujævnheder
- Langtidsholdbar
- Følger bygningens bevægelse
- Testet ved Teknologisk Institut
- Eurofins certificering A+
- Kan anvendes i Svanemærkede byggerier

Materiale

Produktet består af en elastoplastisk klæbemiddel på basis af en vandig dispersion. Produktet indeholder ingen opløsningsmidler og kan på grund af sin gode klæbeevne anvendes uden presselister.



Type: Tube 310 ml.
20 stk. pr. karton.
Rækkeevne:
Ca. 7 lbm. pr. tube
ved 8 mm. limstreng



DAFA Xtream folieklæb er optaget i Nordic Ecolabellings database for byggeprodukter, som kan anvendes i Svanemærket byggeri.

Dimension	DAFA varenr.	EAN nr.	DB nr.
310 ml. tube	620026593	5705636422404	1823013

DAFA Xtream folieklæb

Tekniske specifikationer

Tekniske specifikationer for Xtream folieklæb	
Konsistens	Pastøs
Temperaturbestandighed	-20 °C til +80 °C
Montagetemperatur	-10 °C til +40 °C
Opbevaring	12 måneder, hvis uåbnet og opbevaret tørt og frostfrit mellem +5 °C og +25 °C. Undgå direkte sollys.
Farve	Hvid

Udførelse

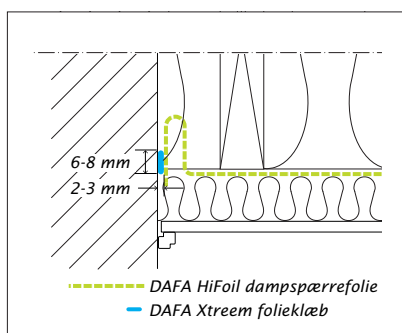
Overfladen, hvorpå klæberen påføres, skal være fast, tør, fri for støv og fedtstof. Det er vigtigt, at underlaget er sugende som f.eks. puds, cement, ubehandlet træ.

Klæbemidlet skal påføres i strenge med en tykkelse på mindst 6-8 mm, og umiddelbart efter fikseres HiFoil dampspærren forsigtigt på den våde klæber.

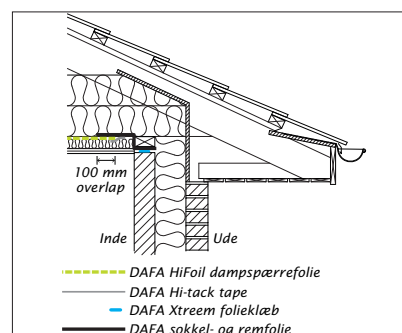
Klæberen må ikke trykkes helt flad. Den skal have en tykkelse på mindst 2-3 mm, efter dampspærren er trykket på plads. Dampspærren må ikke monteres stramt, så klæberen belastes. I stedet monteres dampspærren med en aflastningsfold eller en liste, der giver et konstant tryk mod klæberen.

Anbefalet montagetemperatur:
-10 °C til +40 °C.

Det anbefales at afprøve proceduren, inden man påfører klæbemidlet på et større areal.



Dampspærren monteres med en aflastningsfold mod øvrige konstruktioner, så DAFA Xtream folieklæb ikke belastes.



DAFA Xtream folieklæb kan med fordel anvendes til tætning ved klemte samlinger.

Transport, levering og lagring

DAFA Xtream folieklæb tuber leveres i en kasse med 20 stk. pr. kasse. Klæberen skal opbevares tørt og frostfrit mellem +5 °C og +25 °C og beskyttes mod direkte sollys. Hvis klæberen er uåbnet, kan den opbevares i op til 12 måneder.

