

# DAFA Radonbrunn

DAFA radonbrunn är en del av DAFA Radon System. Den fungerar som en uppsamlingspunkt för radongasen innan den ventileras bort.

## Användning

När golv-bjälklag måste utsättas för undertryck rekommenderas användningen av DAFA radonbrunn. Att ventileras bort radongasen bedöms vara den mest effektiva metoden att förhindra den från att tränga in i byggnaden.

## Montering

- Montera brunnen och se till att den översta delen av sumpen är i linje med den översta nivån av det kapillärbrytande skiktet.
- Anslut alla horisontella rör till sumpen och se till att alla skarvar och kopplingar är täta.

## Material

DAFA radonbrunn är en prefabricerad 33 kg/m<sup>3</sup> enhet av polyetylenskum.

## Fördelar

- Enkel montering
- Låg vikt (ungefär 325 g)
- Egen tillverkning
- Flexibel

## Transport, leverans och förvaring

DAFA radonbrunn måste förvaras i lådan tills användning.

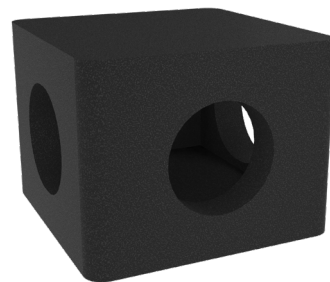
## Innehåll

1 brunn per låda

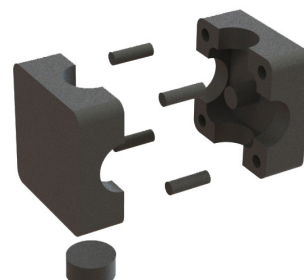
## Dimension

280 mm x 280 mm x 200 mm.

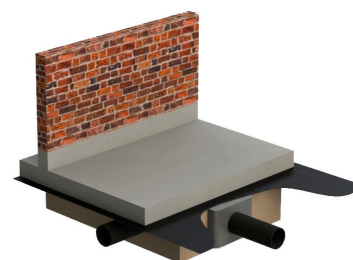
Lämplig för rör Ø110 mm.



DAFA radonbrunn.



DAFA radonbrunn är lätt att montera



DAFA radonbrunn i ett kapillärbrytande skikt.

### Tekniska specifikationer

Innehåll	1 brunn per låda
Material	PE-skum
Densitet	33 kg/m <sup>3</sup>
Dimension	280 x 280 x 200 mm
Vikt per enhet	Ungefär 325 g
DAFA nr.	620029529
EAN nr.	620030930

