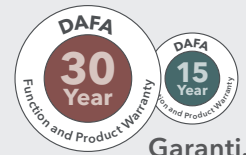


DAFA Duo Foil™ karmfolie

DAFA Duo Foil karmfolie inngår i DAFA AirStop System og brukes til innvendig og utvendig tetning av vinduer og dører.



Garanti.

Valget av folie avgjør om DAFAs funksjons- og produktgaranti dekker i 15 eller 30 år. Det betyr at DAFA påtar seg alle omkostninger ved levering, uttakning og montering av produktene som inngår i konstruksjonen.

Bruksområde

DAFA Duo Foil karmfolie er en intelligent foliemembran som kan brukes både til innvendig og utvendig tetning av vinduer og dører pga. foliens variable diffusjonsegenskaper.

DAFA Duo Foil karmfolie er rivefast og sikrer en alt-i-én arbeidsgang, slik at store og tidkrevende hjørneskjøter unngås.

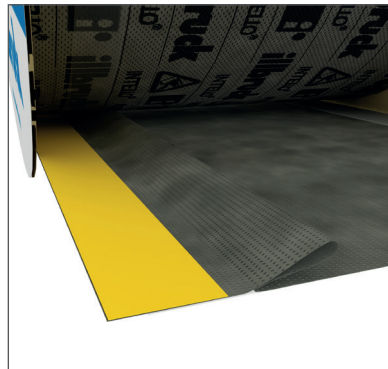
Båndet kan dessuten klebe på begge sider, noe som letter arbeidsgangen betydelig. Det skal fuges med foliekleber på alle vannrette steder der DAFA Duo Foil karmfolie brukes.

DAFA Duo Foil karmfolie er den perfekte tetningen f.eks. under terrassedører i etasjebygg. Den kleber på betong, plast, tre samt alle slags byggematerialer.

DAFA Duo Foil karmfolie holder fukt ute av konstruksjonen og reduserer risikoen for dannelse av muggsopp.

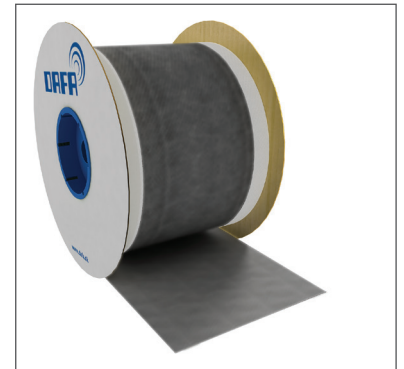
Produktfordeler

- DAFA Duo Foil karmfolie er registrert i databasen for byggeprodukter som kan brukes i svanemerkede bygg
- Kan brukes både innvendig og utvendig
- Variable diffusjonsegenskaper
- Kleber på begge sider
- Tidsbesparende
- Alt-i-én arbeidsgang
- Reduserer risikoen for dannelse av muggsopp



DAFA Duo Foil karmfolie er en fleksibel folie da den er utstyrt med en fold som kan utvide båndets bredde og dermed ta høyde for uventede byggetoleranser.

Dimensjon	Innhold per krt.
130 - 160 mm	3 rl. à 50 m.
180 - 210 mm	2 rl. à 50 m.
220 - 250 mm	1 rl. à 50 m.



DAFA Duo Foil karmfolie i vinduskonstruksjon.

Tekniske spesifikasjoner

	DIN	Klassifisering
Brennbarhet	4102	B2, P-NDS05-594
Dampdiffusjon	4108-3	sd-verdi mellom 0,21 m og 15 m avhengig av gjennomsnittsluftfuktighet. Intelligent dampsperre.
Klebeevne for butyl		12 N/25 mm
Klebeevne for selvkleb		12 N/25 mm
Temperaturbestandighet		-40 °C til +100 °C
Monteringstemperatur		+5 °C til +45 °C
Lagringstid		1 år
Peel-verdi	EN1939	35 N/25 mm

