

DAFA SprayBarrier™

Montagevejledning

Inden du går igang / tips og tricks

- Klargør kompressor. Ydeevne min. 6 bar med 300 l/min.
- Skær dampspærren til før du begynder at spraye.
- Åndedrætsværn er ikke nødvendigt hvis der er god udluftning. På lofter o.lign. med ringe eller ingen udluftning, skal åndedrætsværn (FFP2) anvendes.
- Brug altid beskyttelseshandsker -og briller.
- Efter brug skal pistolen rengøres med varmt vand inden massen hærder op.
- Smør pistolrøret indvendigt med WD40 eller tilsvarende smørremiddel efter ca. hver 10. gang.

Tykkelseslag

- Der skal lægges et lag på ca. 1,3 mm i våd tilstand for at opnå en Z-værdi på 100.
- Brug en tykkelsesmåler for at sikre den korrekte tykkelse.
- Ved hærkning, sætter DAFA SprayBarrier sig ca. 50%.
- Ved for hurtig hærkning, kan der opstå små revner (2-3 mm), som skal efterbehandles.
- I en pose med 600 ml, er der nok til ca. 3 løbende meter.



Underlag og tilstødende materialer

- Underlaget skal være rengjort med børste eller støvsuger
- Hæfter på lednings- og rørgennemføringer, metal, porebeton, gips og ubehandlet/malet træ samt træbaserede pladematerialer
- Hæfter på PVC, men her anbefales det dog at prime området før påføring med DAFA Universal Primer
- Ingen eller ringe vedhæftning på PE folier, silikone, butylgummi, neopren, EPDM og overflader indeholdende bitumen eller tjære.
- *Meget stærk* vedhæftning på DAFA ExFoil - **Husk altid at klæbe på bagsiden!!** (Modsat siden med tryk)

Afdækning og rengøring

- Afdæk elementer der ikke skal sprøjtes
- Rengør med varmt vand inden ophærdning hvis nødvendigt

Pistolen



Lille fugespids skrues godt fast



Lang fugespids trykkes ind i lille fugespids.



Indsæt posen med 600 ml. DAFA SprayBarrier ned i cylinderrøret og klip enden af posen med en knibtang lige under metalklappen.



Skrue hele toppen med de 2 fugespids på. Skal strammes godt og grundigt.



Tryklufte skal stå helt åben, når der skal sprøjtes. Skru evt. lidt ned efter behov. Justér så det passer.



Når posen er tom, skrues toppen af, og fjern den lange fugespids.



Med trykluft "skyder" du posen ud.



Bundproppen sidder fast med en wire eller kæde, og skal isættes igen, inden ny pose sættes i røret.

Pistolen - indstillinger



Indstilling til sprayfunktion.



Indstilling til fugefunktion.



Dampspærreløsning i bjælkelag.



Spray et 10 cm bredt 1. lag på langs med ca. 20 - 25 cm afstand.



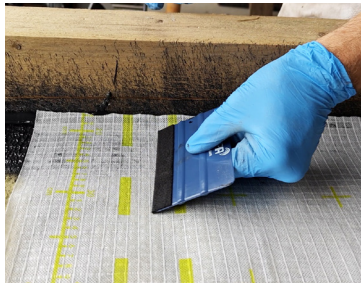
Kryds-spray lag 2. Kom helt tæt på kanten (ikke op ad kanten)



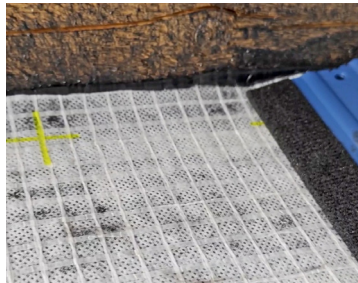
Med fugefunktionen lægges en fuger langs kanten. Sørg for at der er materiale nok til at dampspærren kan presses ned i den.



Læg den tilpassede dampspærre ovenpå, og tryk den fast. Husk at bagsiden af dampspærren skal vende nedad.



Brug gerne en trykspartel.



Sørg for at fugen stikker lidt op over dampspærren, for at sikre et tæt resultat.

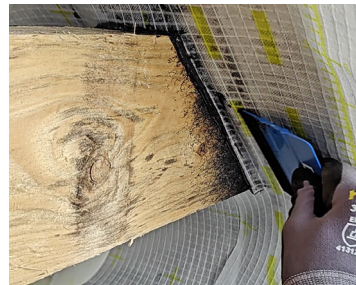
Ved hanebånd/spærfod og tagrenoveringsopgaver udefra



Spray et 10 cm bredt og min. 1,3 mm tykt lag rundt om hanebånd/spærfod med ca. 20 - 25 cm afstand.



Med fugefunktionen lægges en fuger rundt om hanebånd/spærfod. Sørg for at der er materiale nok til at dampspærren kan presses ned i den.



Tryk dampspærren ned i massen. Brug gerne en trykspartel.

Kontrollér tykkelseslaget



Med en tykkelsesmåler sikrer du et korrekt tykkelseslag.

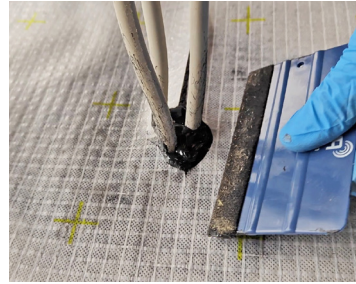


Ved kabelgennemføringer

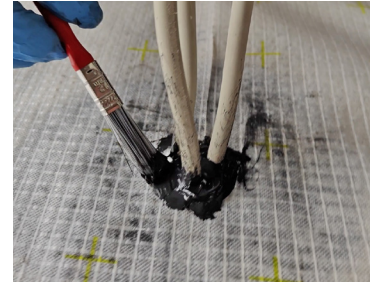
Spray et 10 cm bredt og min. 1,3 mm tyk lag rundt om kablerne med ca. 20 - 25 cm afstand.



Med fugefunktionen lægges en fuge rundt om kablerne. Sørg for at der er materiale nok til at dampspærren kan presses ned i den.



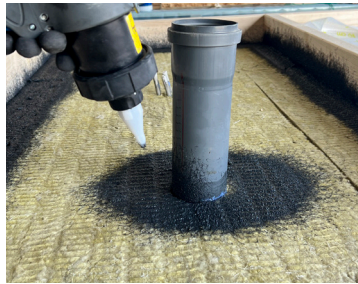
Tryk dampspærren ned i massen. Brug gerne en trykspartel.



Brug en pensel til at fordele DAFA SprayBarrier ved kablerne.

Ved rørgennemføringer (PVC)

Brug primer på røret inden der sprayes.



Spray et 10 cm bredt og min. 1,3 mm tyk lag rundt om røret med ca. 20 - 25 cm afstand.



Med fugefunktionen lægges en fuge rundt om røret. Sørg for at den er tyk nok til at dampspærren kan presses ned i den.



Tryk dampspærren ned i massen. Brug gerne en trykspartel.

Hæfter også på fugeskum og fugebånd

Ved større revner/samlinger på over 2 mm, skal der bruges fugeskum eller fugebånd.



DAFA SprayBarrier hæfter godt på fugeskum og fugebånd.