



# DAFA

## DAFA AirStop System® - til alle dampspærreløsninger



Dampspærre

Fugtadaptiv dampspærre

Dampbremse

Systemtilbehør



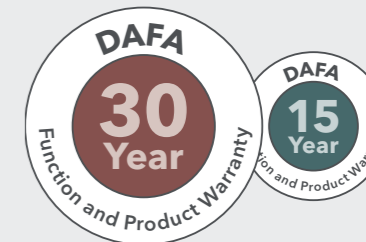


DAFA AirStop System®

# - komplet program til sikre tætningssløsninger



Læs alt om DAFA AirStop System® på vores website [www.dafa-build.com/dk/AirStop](http://www.dafa-build.com/dk/AirStop) eller scan QR koden



Produkterne i DAFA AirStop System er omfattet af DAFA's attraktive funktions- og produktgaranti på henholdsvis 15 eller 30 år.

## Dampspærre

PE-folier

DAFA ProFoil™  
DAFA EcoFoil™



Se mere side 4-5

Performance-folier

DAFA ExFoil™



Se mere side 6-7

## Fugtadaptiv dampspærre

Intelligent folie

DAFA HiFoil™



Se mere side 8-9

## Dampbremse

Diffusionsåben folie

DAFA DiFoil™



Se mere side 10-11



# Dampspærre - PE-folier

Folier til alle professionelle dampspærreopgaver



PE-folier består af to stærke folier, DAFA ProFoil og DAFA EcoFoil. De indgår i AirStop-systemet sammen med et omfattende tilbehørsprogram. En produktserie, der understøtter bæredygtigt byggeri og nedsætter energiforbruget til gavn for miljøet.

Uanset valget af dampspærrefolie er resten af AirStop systemet designet til brug sammen med folierne. Det giver stor tryk i anvendelsen og byggetekniske resultater af høj kvalitet - når blot udførelsen sker efter DAFAs anvisninger.



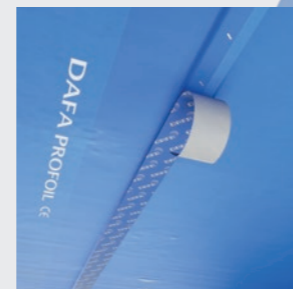
Udførelsen af lysningen foregår enkelt og sikkert med DAFA lysningsfolie.



DAFA universal rørmanchet passer til både runde og firkantede rør og sikrer en tæt løsning ved gennembrydningen af dampspærren.



DAFA folieklæb bruges til at etablere en tæt limning mellem dampspærrefolien og underlag som f.eks. puds, beton eller ubehandlet træ.



DAFA dampspærretape er berømt for sine brugervenlige egenskaber og sin styrke og holdbarhed.

- 1 DAFA PE dampspærrefolier
- 2 DAFA dampspærretape
- 3 DAFA universal rørmanchet
- 4 DAFA universal kabelmanchet
- 5 DAFA udvendigt hjørne
- 6 DAFA indvendigt hjørne
- 7 DAFA spærfodskrave
- 8 DAFA Duo Foil lysningsfolie
- 9 DAFA PE lysningsfolie
- 10 DAFA folieklæb
- 11 DAFA Multi Sealing™

Se tilbehørsprogrammet på side 12-13.

## Tekniske specifikationer

### DAFA ProFoil™

DAFA ProFoil dampspærrefolie til professionelt byggeri, hvor brudstyrke under udførelsen er afgørende. DAFA ProFoil er en CE-mærket, 100 % jomfruelig polyethylen (PE) i alle 3 lag. Da folien er opbygget i en multilag struktur, har den en stor træk- og rivestyrke trods dens kun 0,20 mm tykkelse. Folien anvendes i loft, vægge og gulvkonstruktioner.

DAFA ProFoil er en deklareret vare i Supply Chain Declaration Portal for Nybyggeri generation 4

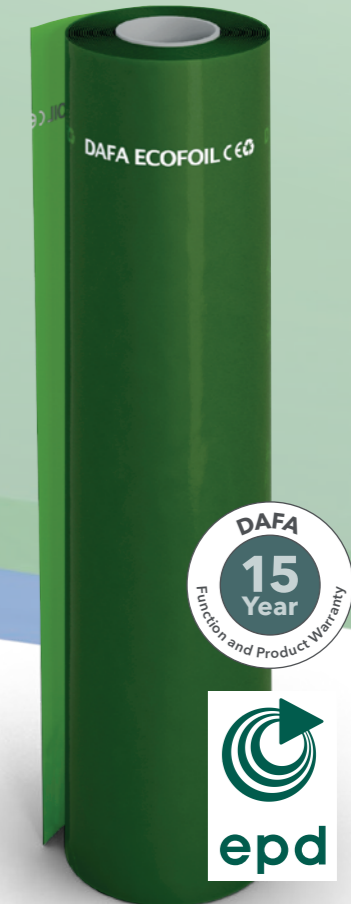
Banebredde	Banelængde	Tykkelse
2 m	50 m	0,20 mm
2,15 m	46,5 m	0,20 mm
2,6 m	15 m	0,20 mm
3 m	33,3 m	0,20 mm
4 m	25 m	0,20 mm
4,15 m	24,10 m	0,20 mm
6 m	25 m	0,20 mm
Sd-værdi	≥95 m	
Z-værdi	>541 GPa s m <sup>2</sup> /kg	
Brandklasse	F	
GWP-total (A1-A3)	0,690 CO2 eq./m <sup>2</sup>	

### DAFA EcoFoil™

DAFA EcoFoil dampspærrefolie til professionelt byggeri er en 100% regenereret CE-mærket PE-dampspærrefolie. Folien er diffusionstæt og sikrer dermed, at damp ikke vandrer ud i konstruktionen. DAFA EcoFoil har en stor træk- og rivestyrke. Folien anvendes i loft og vægkonstruktioner.

DAFA EcoFoil er optaget i Nordic Ecolabellings database for byggeprodukter, som kan anvendes i Svanemærket byggeri.

Banebredde	Banelængde	Tykkelse
2 m	50 m	0,20 mm
2,15 m	46,5 m	0,20 mm
4 m	25 m	0,20 mm
4,15 m	24,10 m	0,20 mm
Sd-værdi	≥95 m	
Z-værdi	>541 GPa s m <sup>2</sup> /kg	
Brandklasse	E	
GWP-total (A1-A3)	0,308 CO2 eq./m <sup>2</sup>	





# DAFA ExFoil™ dampspærre - performance-folie

En ny stærk folie med armeringsnet. Langt mere bygbar end en almindelig PE-dampspærre, for nemmere montage med bedre resultat.



- 1 DAFA ExFoil dampspærrefolie
- 2 DAFA Hi-tack® dampspærretape
- 3 DAFA Hi-tack® rørmanchet
- 4 DAFA Hi-tack® kabelmanchet
- 5 DAFA spærfodskrave
- 6 DAFA Duo Foil lysningsfolie
- 7 DAFA ExFoil lysningsfolie
- 8 DAFA folieklæb
- 9 DAFA ExFoil remfolie
- 10 DAFA Multi Sealing™

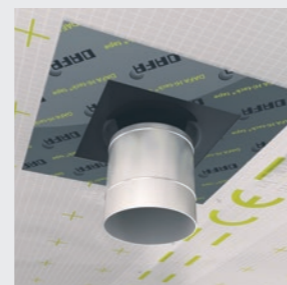
Se tilbehørsprogrammet på side 12-13.

Den nye generation dampspærre! Performance-folien, DAFA ExFoil, indgår i AirStop-systemet sammen med et omfattende tilbehørsprogram. En produktserie, der understøtter bæredygtigt byggeri og nedsætter energiforbruget til gavn for miljøet.

Uanset valget af dampspærrefolie er resten af AirStop systemet designet til brug sammen med folien. Det giver stor tryghed i anvendelsen og byggetekniske resultater af høj kvalitet - når blot udførelsen sker efter DAFAs anvisninger.



DAFA ExFoil lysningsfolie gør det både nemt og hurtigt at udføre afslutningen af lysningen, så den holder helt tæt.



Når dampspærren gennem-brydes af runde eller firkantede rør, sikrer DAFA Hi-tack® rørmanchet en tæt løsning, der holder i mange år.



DAFA folieklæb udgør en lufttæt limning mellem dampspærrefolien og underlag som f.eks. puds, beton eller ubehandlet træ.



DAFA Hi-tack® tape er ekstra stærk, sikrer tætte samlinger og dermed holdbare dampspærreløsninger.

## DAFA ExFoil™

DAFA ExFoil dampspærrefolie er en ekstra stærk PE-folie med armeringsnet, opbygget i en multilagskonstruktion der gør den ekstrem træk- og rivefast.



Armeringsnet. DAFA ExFoil er fremstillet af en 3-lagsfolie med armeringsnet.



DAFA ExFoil består af Polyethylen (PE) banevare, armeringsnet i midten og er belagt med fugtabsorberende Polypropylen (PP) vliedug. Materialet tåler direkte sollys i max. 3 mdr. og må ikke udsættes for direkte kontakt med træ-impregnering tilsat opløsningsmidler.

\* se DAFAs montagevejledning

DAFA ExFoil dampspærrefolie anvendes som damp- og fugtspærre i bygningskonstruktioner.

DAFA ExFoil har følgende fordele:

- Er langt mere bygbar end en almindelig PE-dampspærre, hvilket gør montagen nemmere
- Meget lav GWP-total ift. traditionelle dampspærre
- Med armeringsnettet er DAFA ExFoil langt stærkere end en PE-dampspærre
- Større sikkerhed under montage
- Sømfast og har stor rivestyrke
- Kan tapes uden fast underlag\*
- DAFA ExFoil er en deklareret vare i Supply Chain Declaration Portal for Nybyggeri generation 4

## Tekniske specifikationer

Banebredde	Banelængde
2,70 m	37 m
2,15 m	46,50 m
Sd-værdi	>20 m (-4;+6)
Z-værdi	114 GPa s m <sup>2</sup> /kg
Brandklasse	E
GWP-total (A1-A3)	0,446 kg CO <sub>2</sub> eq./m <sup>2</sup>

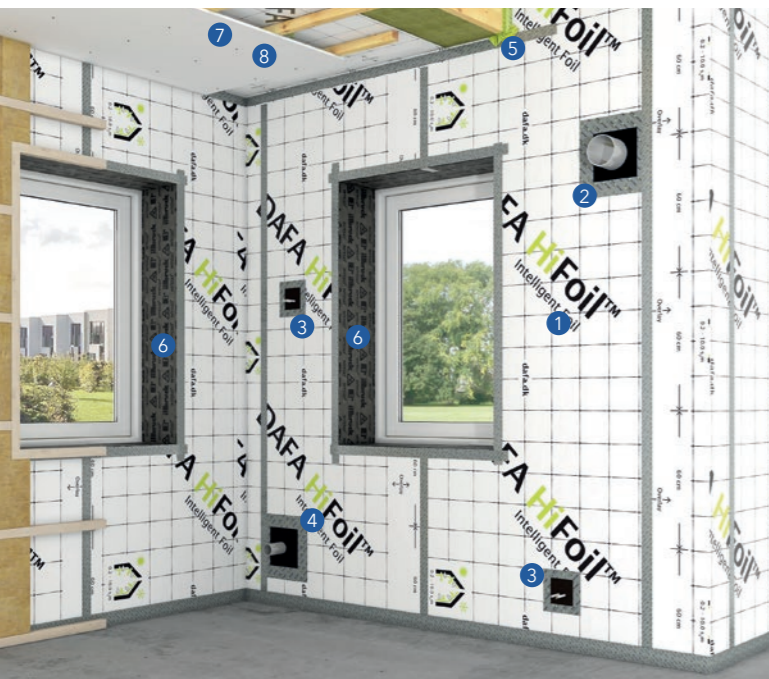
2,15 m  
eller  
2,70 m





# DAFA HiFoil™ - fugtadaptiv dampspærre

Intelligent dampspærresystem



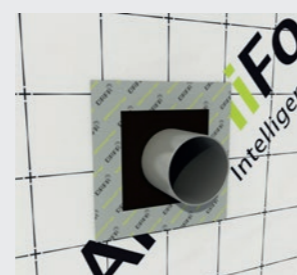
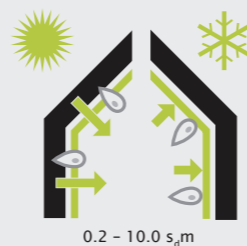
- 1 DAFA HiFoil™ fugtadaptiv dampspærre
- 2 DAFA Hi-tack® rørmanchet
- 3 DAFA Hi-tack® kabelmanchet
- 4 DAFA Hi-tack® tape
- 5 DAFA folieklæb
- 6 DAFA Duo Foil lysningsfolie
- 7 DAFA IsoBatt™
- 8 DAFA klemliste

Se tilbehørsprogrammet på side 12-13.

DAFA HiFoil er en intelligent, fugtadaptiv dampspærre, der tilpasser sig fugtforholdene. Ved fugtphobning på ydersiden af dampspærren vil DAFA HiFoil transportere fugten til den indvendige side og bortlede fugten via ventilationen i bygningen. DAFA HiFoil anvendes bl.a. til:

- Sommer-, fritids- og ferieboliger
- Boligrenovering udefra
- Til boliger i fugtbelastningsklasse 1 & 2
- Tagelementer/kassetter - moduler

Dampspærrefolien er kendetegnet ved sin høje kvalitet med egenskaber, der gør den i stand til at transportere fugten, så dit byggeri kan ånde.



Til krævende og særlige dampspærreopgaver medfølger der naturligvis også særlige tilbehørsprodukter. DAFA Hi-tack® rørmanchet passer til runde og firkantede rør og sikrer en tæt løsning i mange, mange år.



DAFA folieklæb udgør en lufttæt limning mellem den fugtadaptive dampspærre og underlag som f.eks. puds, beton eller ubehandlet træ.



Ved gennemføringer af kabler og luftudtag i den fugtadaptive dampspærre er DAFA Hi-tack® kabelmanchet den ideelle løsning, der sikrer et helt tæt resultat.



DAFA Hi-tack® tape er ekstremt stærk. Det betyder tætte samlinger og dermed holdbare, fugtadaptive dampspærreløsninger.

## Tekniske specifikationer

DAFA HiFoil kan anvendes i kompakte konstruktioner, hvor der skal være forbindelse mellem folier og isoleringsmaterialer. DAFA HiFoil tilpasser sig efter den aktuelle fugtighed ved hjælp af variabel vanddampdiffusionsmodstand. Derved opnås enten tørre- eller dampbremsefunktionen. DAFA HiFoil kan under særlige forudsætninger anvendes i uventilerede konstruktioner. I disse tilfælde skal der foretages en fugtteknisk vurdering af den aktuelle bygning.

Produktet består af Polyethylen (PE) banevare belagt med fugtabsorberende Polypropylen (PP) flieslug. Dampspærren er stærk og stabil og giver ved korrekt montage en lufttæt og fugtsikker konstruktion.

Banebredde	1,5 m
Banelængde	50 m
Rullebredde	1,5 m
S <sub>d</sub> -værdi	0,2 - 10 m
Z-værdi	1,14 - 57 GPa s m <sup>2</sup> /kg
Brandklasse	E
GWP-total (A1-A3)	1,160 kg CO <sub>2</sub> eq./m <sup>2</sup>



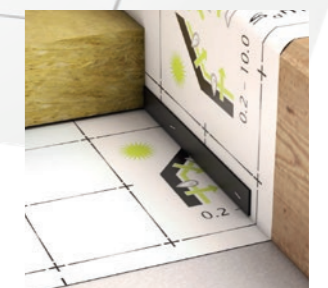
## Tagrenovering udefra

Med DAFA HiFoil kan du etablere dampspærren udefra ved tagrenovering. Derved undgår du at skifte lofter. Den eksisterende isolering og eventuelle utætte dampspærre fjernes, og der udlægges DAFA IsoBatt for at beskytte DAFA HiFoil mod udragende søm og skruer.

DAFA HiFoil lægges plant mod DAFA IsoBatt og over de eksisterende spær. Dugen fastholdes med DAFA klemliste mod spærene. Alle samlinger tapes, så der opnås en tæt løsning. Derefter ilægges den nye isolering mellem spærene. Resultatet er en ny tæt dampspærre og nyt tag uden store merudgifter.



DAFA IsoBatt er en fleksibel PE-skum til skillelag mellem den underliggende konstruktion og HiFoil-folien ved udvendig montage.



DAFA klemliste gør dit arbejde nemmere, fordi den fastholder folien til konstruktionsdele som f.eks. spær.



# DAFA DiFoil™ - dampbremse

Effektiv forebyggelse mod råd, svamp og skimmelvækst

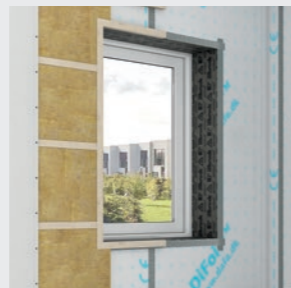


- 1 DAFA dampspærrefolier
- 2 DAFA Hi-tack® dampspærretape
- 3 DAFA Hi-tack® universal rørmanchet
- 4 DAFA Hi-tack® universal kabelmanchet
- 5 DAFA udvendigt hjørne
- 6 DAFA indvendigt hjørne
- 7 DAFA spærfodskrave
- 8 DAFA Duo Foil lysningsfolie
- 9 DAFA folieklæb
- 10 DAFA Multi Sealing™

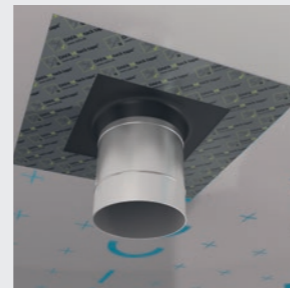
Se tilbehørsprogrammet på side 12-13.

DAFA DiFoil er en dampbremse, der indgår i AirStop systemet sammen med et omfattende tilbehørsprogram. En produktserie, der understøtter bæredygtigt byggeri og nedsætter energiforbruget til gavn for miljøet.

Uanset valget af dampspærrefolie er resten af AirStop systemet designet til brug sammen med folierne. Det giver stor tryghed i anvendelsen og byggetekniske resultater af høj kvalitet - når blot udførelsen sker efter DAFAs anvisninger.



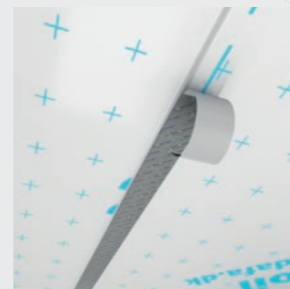
Lysningsfolien fra DAFA er nem at bruge og gør overgangen til dampbremsen tæt og holdbar.



Ved gennemføringer af kabler og luftudtag i dampbremsen er DAFA Hi-tack® kabelmanchet løsningen, der sikrer et helt tæt resultat. Samtidig er den nem og enkel at montere.



DAFA folieklæb udgør en tæt limning mellem dampbremsen og underlag som f.eks. puds, beton eller ubehandlet træ.



DAFA Hi-tack® tape er en sikker løsning til at udføre tætte samlinger og dermed holdbare dampbremseløsninger.

## Tekniske specifikationer

DAFA DiFoil er en diffusionsåben dampbremse til loft-/tagrum og periodevis opvarmede bygninger. DAFA DiFoil forebygger råd, svamp og skimmelvækst - primært i ydervægge og loftkonstruktioner. Dampbremsen tillader periodisk forekommende kondensfugt at vandre fra dugens ene side til den anden, men er dog samtidig tæt nok til at bremse et normalt damptryk.

DAFA DiFoil er en deklareret vare i Supply Chain Declaration Portal for Nybyggeri generation 4

Banebredde	1,5 m
Banelængde	50 m
Rullebredde	1,5 m
Sd-værdi	Ca. 2 m
Z-værdi	>11 GPa s m <sup>2</sup> /kg
Brandklasse	E
GWP-total (A1-A3)	0,642 kg CO <sub>2</sub> eq./m <sup>2</sup>



DAFA DiFoil dampbremse anvendes til varmeisolerede bygningsdele, hvor der er risiko for sommerkondens eller anden opfugtning på den udvendige side af dampbremsen. Eksempelvis kan velisolerede konstruktioner udsat for direkte sol i sommerperioder opnå så stor temperaturforskel udefra og indefter, at der er risiko for kondens på dampbremsen. Dette er et typisk fænomen i sommerhuse, der i perioder står tomme. Efter en korrekt fugtteknisk vurdering af konstruktionen kan DAFA DiFoil være med til at sikre mod skimmel, svamp og råd.



DAFA DiFoil består af Polyethylen (PE) banevare belagt med fugtabsorberende Polypropylen (PP) flieslug. Materialet tåler direkte sollys i maks 3 mdr. og må ikke udsættes for direkte kontakt med træimpregnering tilsat opløsningsmidler.



# Komplet tilbehørsprogram

Stærke folier til dampspærreopgaver og andre tætningsopgaver gør det ikke alene. DAFA AirStop System omfatter også en række tilbehørsprodukter, som netop gør systemet

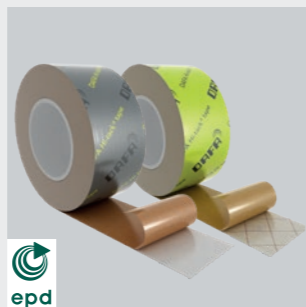
komplet. Det skaber sammenhæng - særligt for dig, der skal udføre opgaverne, fordi produkterne passer sammen - og dét sikrer holdbare løsninger.



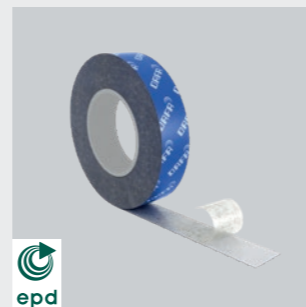
**DAFA dampspærretape**  
- leveres i to typer i flere bredder til tæt samling af overlap samt afslutning mod formgivne emner. Klæber helt tæt på de fleste materialer i byggeriet.



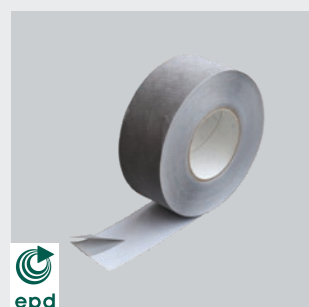
**DAFA Zero Waste®**  
- universel tape uden liner. En all-round tape der er velegnet til både dampspærre, undertagsduge og vindspærre.



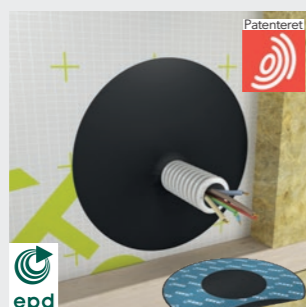
**DAFA Hi-tack® tape**  
- anvendes til indendørs tætning i langs- og tværgående samlinger på DAFA HiFoil og ExFoil dampspærre og på krydsfiner, spånplader, høvlet træ og metal.



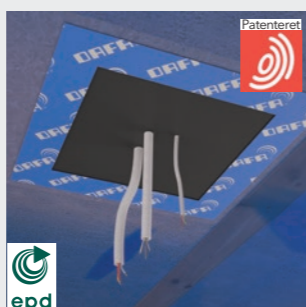
**DAFA dobbeltklæbende dampspærretape**  
- stærk dobbeltklæbende specialtape, velegnet til langs og tværgående samlinger på dampspærrefolier



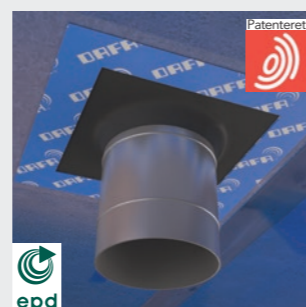
**DAFA vliestape med split liner**  
- stærk tætnings- og bindetape til overgange, hvor man kan spartle og pudse oven på tapen.



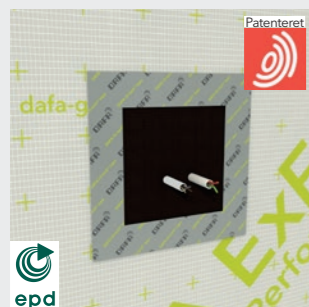
**DAFA kabelmanchet 115**  
- anvendes til tætning af kabelgennemføringer igennem undertag, vindspærre og dampspærre. Kabelmanchetten sikrer fuldstændig tæthed.



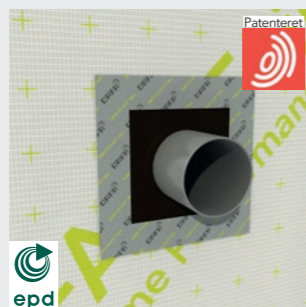
**DAFA uni. kabelmanchet**  
- anvendes til tæt afslutning af dampspærren omkring kabler og PL-dåser. Forstansede markeringer gør monteringen helt sikker.



**DAFA uni. rørmanchet**  
- anvendes til tæt afslutning af dampspærren omkring runde og firkantede rør. Forstansede markeringer gør monteringen helt sikker.



**DAFA Hi-tack® kabelmanchet**  
- anvendes til indendørs tætning ved gennemføring til runde og firkantede rør. Monteres direkte på dampspærren - enkelt, hurtigt og sikkert.



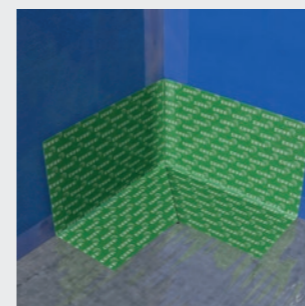
**DAFA Hi-tack® rørmanchet**  
- anvendes som lufttætning ved gennemføring til runde og firkantede rør. Monteres direkte på dampspærren - enkelt, hurtigt og sikkert.



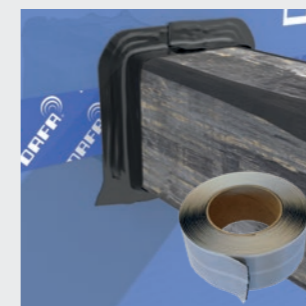
**DAFA PE lysningsfolie**  
- anvendes til lukning i ét stykke hele vejen rundt i vindues- og dørløsningen. Lysningsfolien leveres i flere standardbredder på rulle - forberedt med tape til montering på bagsiden af karmstykket.



**DAFA ExFoil lysningsfolie**  
- anvendes til lukning i ét stykke hele vejen rundt i vindues- og dørløsningen. Lysningsfolien leveres i flere standardbredder på rulle - forberedt med tape til montering på bagsiden af karmstykket.



**DAFA hjørner**  
- anvendes til enkel, tæt lukning af dampspærren i ind- og udvendige hjørner i vægge, lofter m.v.



**DAFA Multi Sealing**  
- anvendes som tætning ved gennembrud i dampspærren. Den er særdeles fleksibel og nem at arbejde med.



**DAFA vandbaseret primer**  
- anvendes, hvor vedhæftning til underlaget ønskes forbedret. Vandbaseret og fri for opløsningsmidler.



**DAFA ExFoil remfolie**  
- anvendes som tætning mellem toprem og eksisterende bygningsdel.



**DAFA spærfodskrave**  
- anvendes som tætning omkring spærfod og skunkstolpe, hvor dampspærren gennembrydes. Leveres i én størrelse, som til-dannes nemt på stedet.



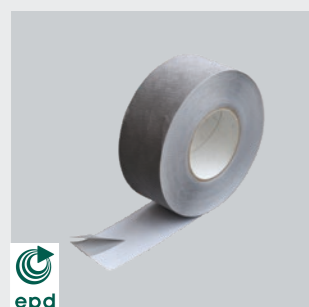
**DAFA IsoBatt™**  
- fleksibel PE-skumplade til skillelag mellem den underliggende konstruktion og DAFA HiFoil-folien ved udvendig montage.



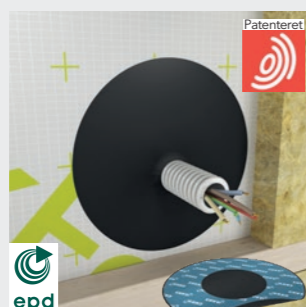
**DAFA klemliste**  
- anvendes til at fastholde DAFA HiFoil til konstruktionsdele som spær mv.



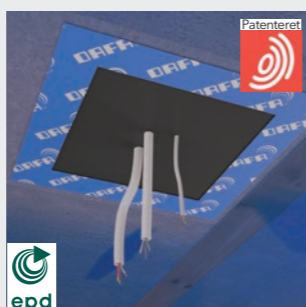
**DAFA folieklæb**  
- anvendes til tæt limning af dampspærrefolier på sugende, porøse underlag, som f.eks. på puds, gasbeton, beton eller ubehandlet træ. Montage ned til -10 °C.



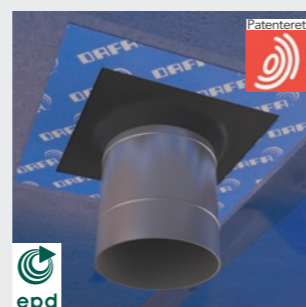
**DAFA vliestape med split liner**  
- stærk tætnings- og bindetape til overgange, hvor man kan spartle og pudse oven på tapen.



**DAFA kabelmanchet 115**  
- anvendes til tætning af kabelgennemføringer igennem undertag, vindspærre og dampspærre. Kabelmanchetten sikrer fuldstændig tæthed.



**DAFA uni. kabelmanchet**  
- anvendes til tæt afslutning af dampspærren omkring kabler og PL-dåser. Forstansede markeringer gør monteringen helt sikker.



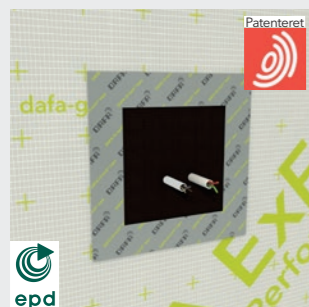
**DAFA uni. rørmanchet**  
- anvendes til tæt afslutning af dampspærren omkring runde og firkantede rør. Forstansede markeringer gør monteringen helt sikker.



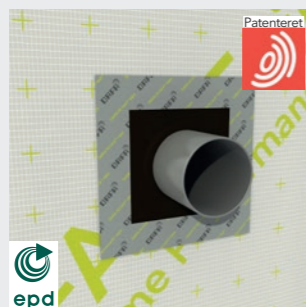
**DAFA SprayBarrier™**  
DAFA SprayBarrier er specielt udviklet til at tætte i områder hvor det er udfordrende at tætte med traditionelle dampspærre og fugemasser. Ved at være både spraybar og penselbar kan komplekse små samlinger tættes. Læs mere på [www.dafa-build.com/dk/spraybarrier](http://www.dafa-build.com/dk/spraybarrier)



**DAFA EzyFold™ foldetape**  
- er en specialtape der er foldet på forhånd til tætninger i både indvendige og udvendige hjørner og kanter.



**DAFA Hi-tack® kabelmanchet**  
- anvendes til indendørs tætning ved gennemføring til runde og firkantede rør. Monteres direkte på dampspærren - enkelt, hurtigt og sikkert.



**DAFA Hi-tack® rørmanchet**  
- anvendes som lufttætning ved gennemføring til runde og firkantede rør. Monteres direkte på dampspærren - enkelt, hurtigt og sikkert.



**DAFA PE lysningsfolie**  
- anvendes til lukning i ét stykke hele vejen rundt i vindues- og dørløsningen. Lysningsfolien leveres i flere standardbredder på rulle - forberedt med tape til montering på bagsiden af karmstykket.



**DAFA ExFoil lysningsfolie**  
- anvendes til lukning i ét stykke hele vejen rundt i vindues- og dørløsningen. Lysningsfolien leveres i flere standardbredder på rulle - forberedt med tape til montering på bagsiden af karmstykket.

**Nyhed**

**DAFA Renoveringsmanchet**

DAFA Renoveringsmanchet er en ekstrem fleksibel tætningsløsning, der anvendes til lufttætning af klimaskærmen ved gennemføring af eksisterende rør og kabler fra Ø5 mm op til Ø180 mm ved renoveringsopgaver. Kraven monteres direkte på underlaget enkelt, hurtigt og sikkert. Selvulkaniserende, ved min. 20 mm overlap.

Til rør og kabler fra Ø5 mm op til Ø180 mm

Læs mere på [dafa-build.com](http://dafa-build.com)

Patent Pending

Monteret på dampspærre

Til rør og kabler. Monteret på vindspærre

Til rør og kabler. Monteret på dampspærre

Monteret på radonspærre



# Tapes, der holder

DAFA leverer en række forskellige tapes til tætningsopgaver i forbindelse med professionelt byggeri. Alle tapene er anerkendte for deres holdbarhed og brugervenlighed - til glæde for både udførende og for de færdige projekter.



#### DAFA dampspærretape - grøn

- anvendes til forsegling af dampspærrefolier ved udtræk, rør- og kabelgennemføringer, luftkanaler og hjørner.

#### DAFA dampspærretape - blå

- til langs- og tværgående samlinger af dampspærrefolier. Tapen klæber til materialer som PP-/PE-membraner, krydsfiner, høvlet træ, spånplader og metal.

#### DAFA Hi-tack® tape - grå

- velegnet til langs- og tværgående samlinger på HiFoil og ExFoil dampspærre.

#### DAFA Hi-tack® tape - limegrøn

- velegnet til tætning af HiFoil og ExFoil dampspærre ved rørgennemføringer på underlag som krydsfiner, spånplader, høvlet træ og metal.

## Egenskaber, der gør den store forskel



#### Nem at afrive

Dit daglige arbejde gøres hurtigere, fordi du nemt kan afrive tapen, så den passer til det, du laver.



#### Ekstrem klæbeevne

DAFA dampspærretape er ekstra stærk. Tapens formidable klæbeevne gør, at du altid kan regne med, at samlinger holder tæt.



#### Lang levetid

Samlingerne i dampspærreløsninger skal holde i mange år. Med DAFA dampspærretape har du maksimal sikkerhed for, at de er tætte i mange, mange år.



#### Fleksibilitet gør tæt

DAFAs grønne dampspærretapes fleksibilitet gør det nemt at udføre tætning, udtræk, rør- og kabelgennemføringer, luftkanaler og hjørner.



#### Til svanemærket byggeri

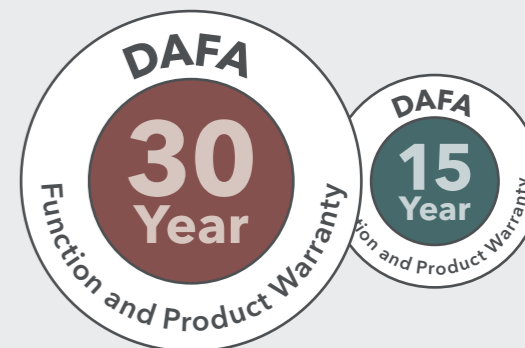
DAFAs dampspærretapes er optaget i Nordic Ecolabellings database. Dermed kan du roligt udføre tætningsløsninger til svanemærket byggeri med tapen.



#### Byggevenlige bredder

DAFA dampspærretape fås i tre forskellige bredder på 50, 100 og 150 mm. Det betyder, at du kan vælge den bredde, som gør dit arbejde nemmest og hurtigst.

# - med garanti



## DAFAs funktions- og produktgaranti giver større sikkerhed

DAFA tilbyder en særdeles attraktiv funktions- og produktgaranti på henholdsvis 15 eller 30 år på alle produkter tilhørende DAFA AirStop System.

Garantien er ensbetydende med, at DAFA påtager sig alle omkostninger ved levering, udtagning og montering af alle de produkter, der indgår i konstruktionen.

Produktgarantien dækker holdbarheden på selve produktet, mens funktionsgarantien sikrer, at produkterne lever op til de standarder og normer, som de er godkendt efter. Garantien træder i kraft i tilfælde af, at den indvendige klimaskærm ikke lever op til gældende lovkrav om tæthed i garantiperioden.

Det forudsætter, at den færdige løsning lever op til bestemte krav, som du kan se nedenfor.

Læs alt om vores garantier på: [www.dafa-build.com/dk/garantier](http://www.dafa-build.com/dk/garantier)



## Sådan opnår du DAFAs funktions- og produktgaranti

Det er let at sikre sig DAFAs funktions- og produktgaranti på henholdsvis 15 og 30 år. Det gør sig gældende på følgende områder:

### Korrekt udførelse

Produkterne fra DAFA AirStop System skal naturligvis monteres korrekt i overensstemmelse med montageanvisninger og anbefalinger fra DAFA og efter Bygningsreglementets krav og anbefalinger.



### Komplet DAFA AirStop System®

For at opnå garanti skal der alene anvendes produkter fra DAFA AirStop System til den indvendige tætning. Det vil sige dampspærrefolierne med systemtilbehør i form af bl.a. dampspærretape, folieklæb, lysningsfolie, sokkel- og remfolie, universal rørmantel eller universal kabelmantel.



### Dokumentation

Det er nødvendigt at kunne dokumentere, hvilke produkter, der er indkøbt og anvendt til et givent projekt. Dokumentation er derfor de fakturer og/eller følgesedler, som vedrører indkøbet af produkter fra DAFA AirStop System.



### Korrekt projektering

Det er en forudsætning, at projekteringen af et byggeprojekt lever op til de gældende regler bl.a. i henhold til gældende bygningsreglement. Det gælder for såvel opgaver vedrørende nybyggeri som ved renovering.



### Blowerdoor test

Som dokumentation for, at byggeprojektet er udført korrekt, er en blowerdoor test et sikkert bevis. Hvis dit byggeri er omfattet af en blowerdoor test, skal resultaterne herfra foreligge.



## DAFAs testcenter forstærker udviklingen af produkterne

DAFA har sit eget testcenter, der muliggør gennemførelse af ældningstests, hvor produkterne udsættes for kraftige klimapåvirkninger fra varme, kulde, UV-lys og fugtighed. Derved kan DAFA simulere de mest anvendte og kendte nationale og internationale teststandarder.



## - og meget mere...



### Uddannelse for professionelle

Du kan trække på DAFAs kompetente medarbejdere til et seminar hos jer, på byggepladsen, på værkstedet eller hos forhandleren. Her gennemgår vi de byggetekniske muligheder med DAFA AirStop eller DAFA AirVent System med udgangspunkt i tætning af dampspærren samt tætning og ventilering af tag og facade med teori, regler, praktiske øvelser og demonstration.

Book os på: [dafa-build.com/dk/seminar](http://dafa-build.com/dk/seminar)

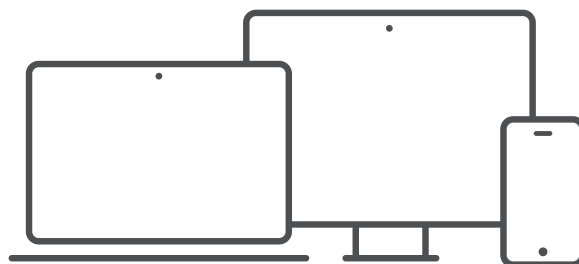
### www.dafa-build.com

Du kan hente information overalt.

Din adgang til informationer fra DAFA Building Solutions er blevet endnu bedre. Vores website er optimeret, herunder gjort mobilvenligt, så du nemt kan søge via din mobiltelefon.

### Beskrivelser og personlig rådgivning

DAFA Building Solutions tilbyder råd og vejledning i forbindelse med projektering og planlægning af dit byggeprojekt - både ved nybyggeri og renovering. I begge tilfælde omfatter rådgivningen både personlig, individuel vejledning og materialer i form af beskrivelser og montagevejledninger. På [dafa-build.com](http://dafa-build.com) finder du de tekster, som du kan gøre brug af i forbindelse med dit udbudsmateriale.



## Kontakt DAFA Building Solutions

### DAFA teamet - der er klar...



**Jan Dahlgaard**  
Fyn  
T +45 61 61 79 63  
M [jd@dafa.dk](mailto:jd@dafa.dk)



**Michael Jensen**  
Sjælland  
T +45 23 70 19 55  
M [mj@dafa.dk](mailto:mj@dafa.dk)



**Jan P. Andresen**  
Jylland  
T +45 61 63 98 47  
M [jpa@dafa.dk](mailto:jpa@dafa.dk)



**Torben Sørensen**  
Kundeservice  
T +45 87 47 66 15  
M [tos@dafa.dk](mailto:tos@dafa.dk)



**Karin Holm**  
Kundeservice  
T +45 87 47 66 66  
M [kho@dafa.dk](mailto:kho@dafa.dk)



**Henrik Schaarup**  
Kundeservice  
T +45 87 47 66 13  
M [hs@dafa.dk](mailto:hs@dafa.dk)

Follow us

