

DAFA Radonbrønn

DAFA Radonbrønn er del av DAFA Radon System. Den fungerer som et oppsamlingspunkt for radongass før gassen ventileres bort.

Påtøring

Hvis det er nødvendig med trykkreduksjon i undergrunnen, anbefales det å bruke DAFA Radonbrønn. Ventilering av radongass anses å være den mest effektive metoden for å hindre at gassen trenger inn i bygninger.

Materiale

DAFA Radonbrønn er en prefabrikkert enhet av polyetylenskum med en vekt på 33 kg/m³.

Montering

Når du installerer brønnen, må du påse at toppen av brønnen er på høyde med det øverste nivået av kapillærbrytende sjikt. Koble sammen alle de horisontale rørene til brønnen, og sørg for at alle ledd og koblinger er lufttette. En radonbrønn dekker et område på ca. 150 m² - 200 m² avhengig av fundamenteringsforhold.

Transport, levering og oppbevaring

DAFA Radonbrønn må oppbevares i emballasjen før bruk.

Innhold

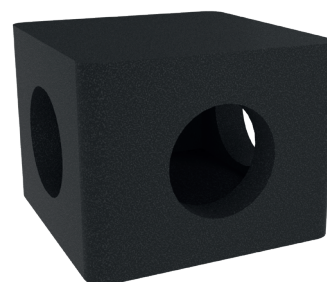
1 brønn per eske

Mål

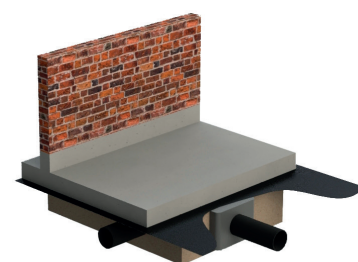
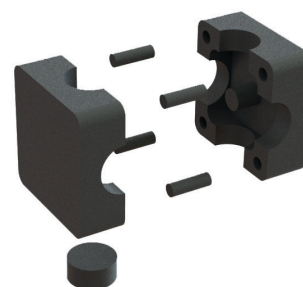
280 mm x 280 mm x 200 mm.
Egnet til rør med Ø110 mm.

Fordele

- Enkel montering
- Lett vekt (ca. 325 g)
- Egen produksjon
- Fleksibel



DAFA Radonbrønn.



DAFA Radonbrønn i kapillærbrytende sjikt.

Tekniske spesifikasjoner

Innhold	1. stk. per eske
Materiale	PE-skum
Tetthet	33 kg/m ³
Mål	280 mm x 280 mm x 200 mm
Vekt per enhet	ca. 325 g
DAFA nr	620029529
NOBB nr	53169843
EAN nr	5705636441207

