



DAFA RooFoil 230 MH Plus™

DAFA RooFoil 230 MH Plus ingår i DAFA AirVent System och är en stark diffusionsöppen duk som används som undertak. Duken är utrustad med integrerade självhäftande kanter på fram- och baksida vid överlappning. rekommenderas

Garanti.

DAFA ger 30 års funktions- och produktgaranti. Det innebär att DAFA ombesörjer alla kostnader vid leverans, upppackning och montering av de produkter som ingår i konstruktionen.

Användning

Som undertak kan DAFA RooFoil 230 MH Plus användas som självbärande rullvara i både ventilerade och oventilerade takkonstruktioner med en lutning på minst 15°. De integrerade självhäftande kanterna säkerställer snabb montering vid överlappning.

Material

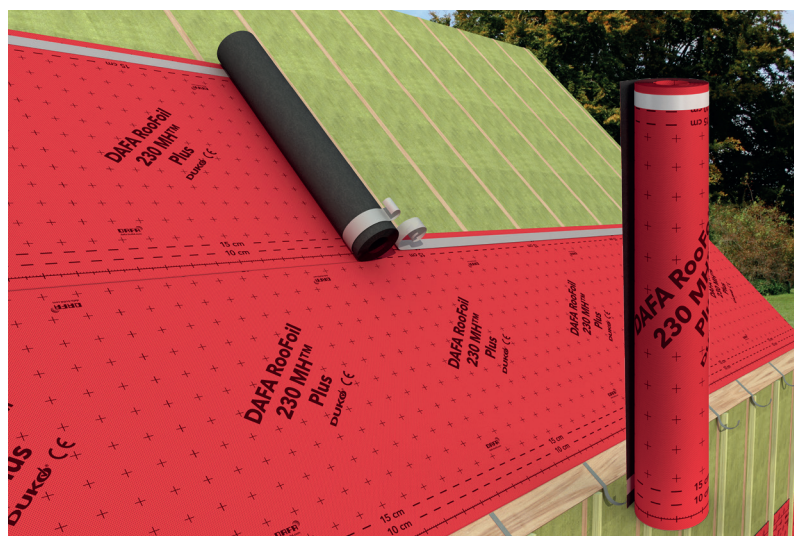
DAFA RooFoil 230 MH Plus är en 3-skiktsduk som är en kombination av en PP-väv och en folie med hög rivhållfasthet. Duken är diffusionsöppen och har ett sd-värde på ca 0,02 m. De integrerade självhäftande kanterna på fram- och baksida är starkt vidhäftande och säkerställer permanent sammanfogning vid överlappning.

Den fuktabsorberande filten på baksidan kan absorbera och tillfälligt lagra hela 720 g kondensvatten per kvadratmeter. Detta ger säkerhet för effektiv torkning och bidrar till att det uppstår färre kondens- och fuktproblem under den kalla årstiden.

Kvalitetssäkring och miljö

DAFA RooFoil 230 MH Plus är CE-märkt enligt EU-standarderna SS-EN 13859-1.

DAFA RooFoil 230 MH Plus är registrerad i databasen för byggprodukter som kan användas i Svanenmärkta konstruktioner.



Tekniska specifikationer undertaksduk

Namn	Metod	Enhet	Resultat
Rullens längd	EN 1848-2	m	≥50
Rullbredd	EN 1848-2	m	1,1 & 1,5 +1,0 / -0,4%
Vikt	EN 1849-2	g/m ²	230 ± 10
Brandklassificering	EN 13501-1	Klass	E
Rivstyrka på längd/tvär	EN 12310-1	N	300 ± 15 / 340 ± 20
Bruttöjning på längd/tvär	EN 12311-1	%	55 / 70 ± 15
Dragstyrka på längd/tvär	EN 12311-1	N / 50 mm	680 / 600 ± 20
Sd-värde	EN 1931 DIN EN ISO 12572	Sd m	0.02
Vattentäthet	EN 1928	Class	W1
Temperaturbeständighet	En 1109	°C	-40 til +100
Exponeringstid			Max 12 veckor
Varenummer (1,1 m & 1,5 m)			620050180 / 620031982
EAN nummer (1,1 m & 1,5 m)			5705636271064 / 5705636451855
DUKO-klass			MH ; H

LCA beräkning

Produkt	Enhet	GWP-total (A1-A3)
DAFA RooFoil 230 MH Plus	kg CO2 eq./m ²	0,994

Nyhet



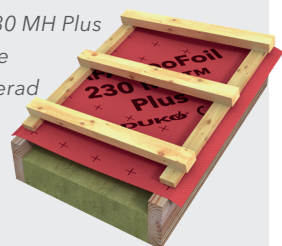
Ladda ner EPD på DAFA RooFoil 230 MH Plus här:
www.dafa-build.com/dk/epd
 eller skanna QR koden

DAFA RooFoil 230 MH Plus™

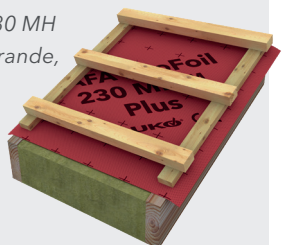
Undertakskonstruktioner

DAFA RooFoil 230 MH Plus är diffusionsöppen och därför mycket lämplig som undertak i såväl ventilerade som oventilerade takkonstruktioner.

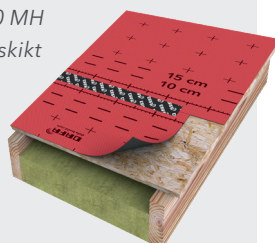
DAFA RooFoil 230 MH Plus som självbärande undertak i ventilerad konstruktion



DAFA RooFoil 230 MH Plus som självbärande, diffusionsöppet undertak i oventilerad konstruktion

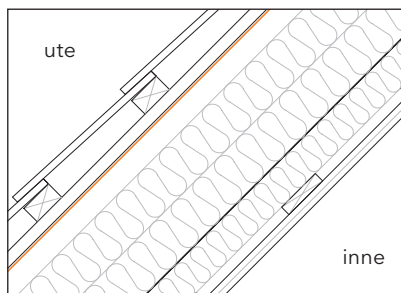


DAFA RooFoil 230 MH Plus som tätande skikt på fast undertak i ventilerad konstruktion

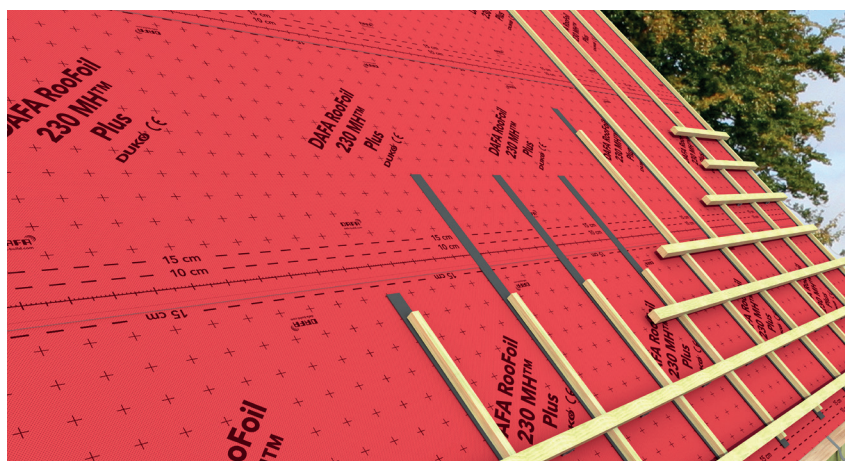


Utförande

Montering av DAFA RooFoil 230 MH Plus kan utföras i fuktigt väder, men inte vid frost. Max. exponeringstid är 12 veckor. Eftersom DAFA RooFoil 230 MH Plus är diffusionsöppen kan man isolera ända ut till duken. DAFA RooFoil 230 MH Plus rullas ut med produktnamnet vänt utåt och med minst 150 mm överlappning. Skarvar kan tejpas täta med DAFA UV-tejp. DAFA RooFoil 230 MH Plus är varken beträdnings- eller fallsäkert.



DAFA RooFoil 230 MH Plus som undertak med ventilation mellan isolering och undertak.

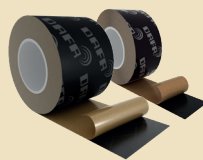


DAFA RooFoil 230 MH Plus monteras med minst 150 mm överlappning. Självhäftande kanter på båda sidor säkerställer optimal sammanfogning.

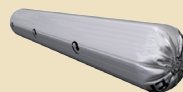
DAFA:s egna tillbehörsprodukter rekommenderas



Vi har bedömda produkter hos Byggarubedömningen. Det innebär att våra produkter blir bedömda utifrån kemiskt innehåll, livscykel och hållbara leveranskedjor. Vi bidrar därigenom till att göra det enklare att bygga hållbart. Läs mer på www.byggarubedomningen.se.



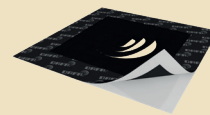
DAFA UV tejp
Tejp med maximal vidhäftning.



DAFA universallim för utomhusbruk
Konstruktionslim för utomhusbruk.



DAFA UV kabelmanchett
Fullständigt tätt vid genomföring av kablar eller eldosor.



DAFA UV rörmanchett
Fullständigt tätt vid genomföring av runda eller fyrkantiga rör.

DAFA AirVent System® innefattar många olika tillbehör till DAFA RooFoil 230 MH Plus. Tillbehören är specialprodukter som underlättar svåra moment och säkerställer fullständig täthet. Läs mer på www.dafa-build.com/dk/airvent

